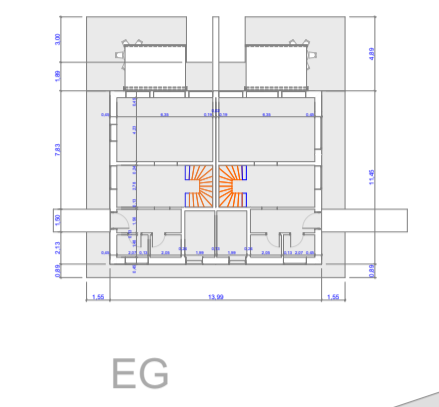


# Erdgeschoss

Teil A - Vorne - Barrierefrei  
 7 x 6 Whg. 51,4 qm  
 3 Vollgeschosse mit Aufzug  
 BARRIEREFREI  
 2.159 qm BGF

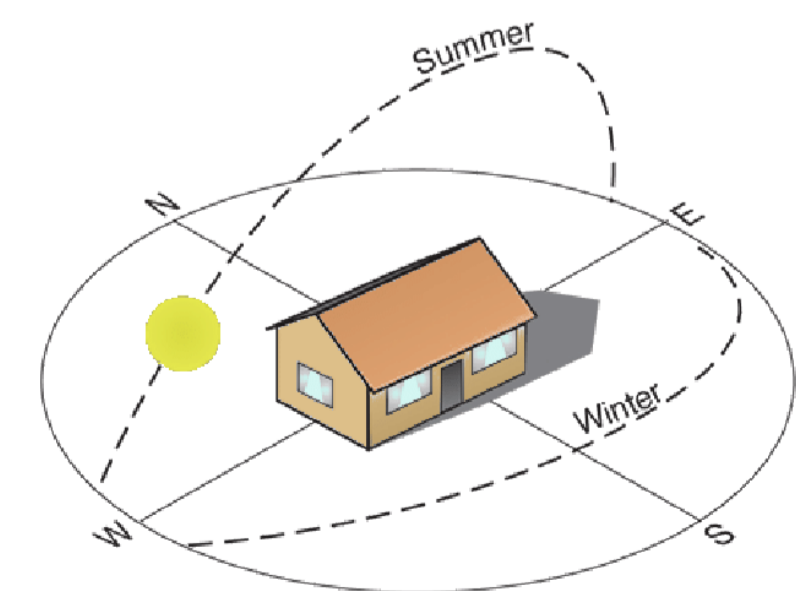
Teil B - Innen  
 11 x 2 DHH 188 qm  
 2 Vollgesch. + 1 Staffel-G.  
 11 Doppel-Häuser Gesamt  
 4.136 qm BGF

2.159 qm BGF - Vorne  
 4.136 qm BGF - Innen  
**6.295 qm BGF Gesamt**  
 6.295 qm x 2.030 EUR =  
**12.778.850 EUR Baukosten**  
 + Strassen, Kita etc.



25.485 m<sup>2</sup>

Parz. 192



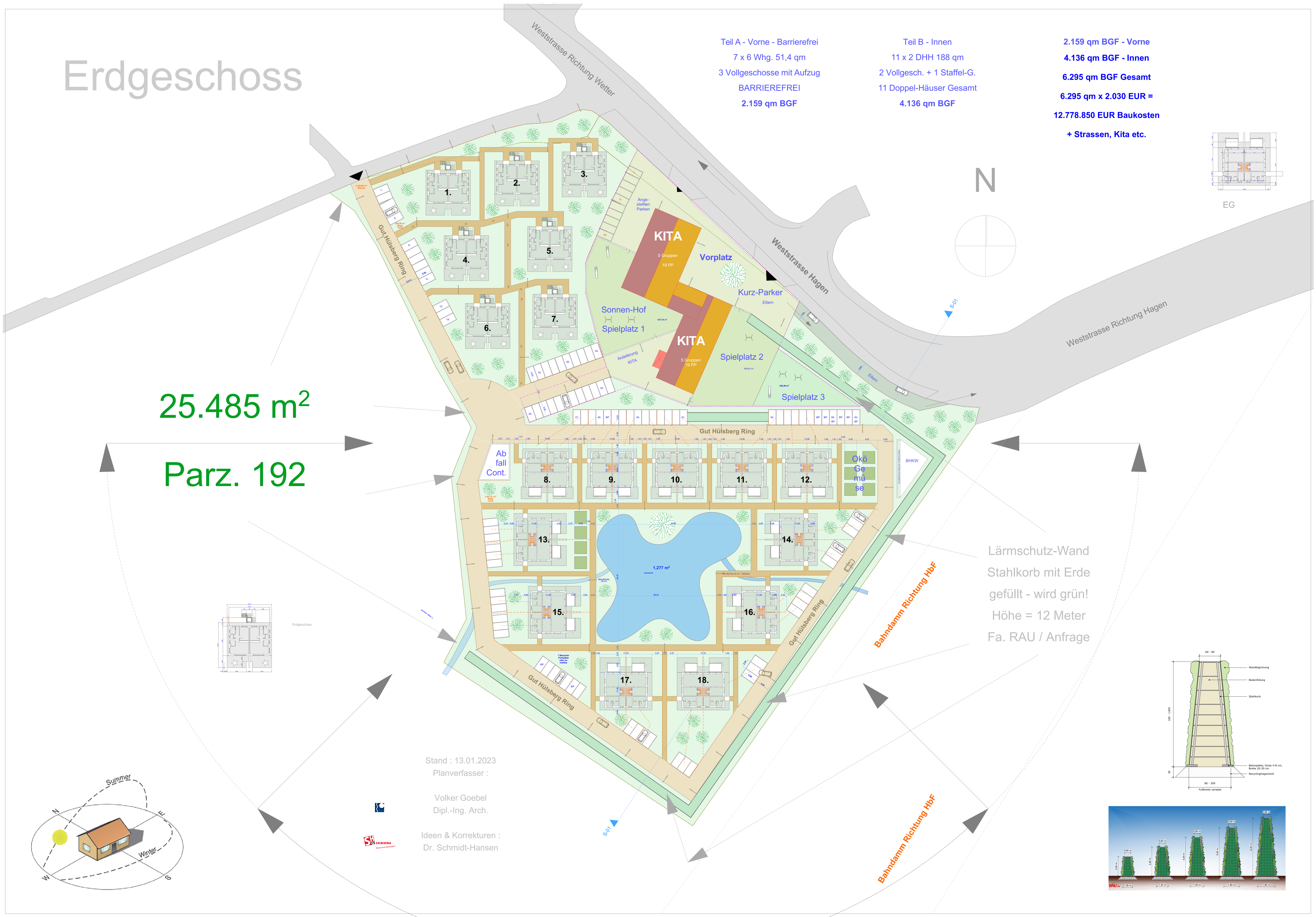
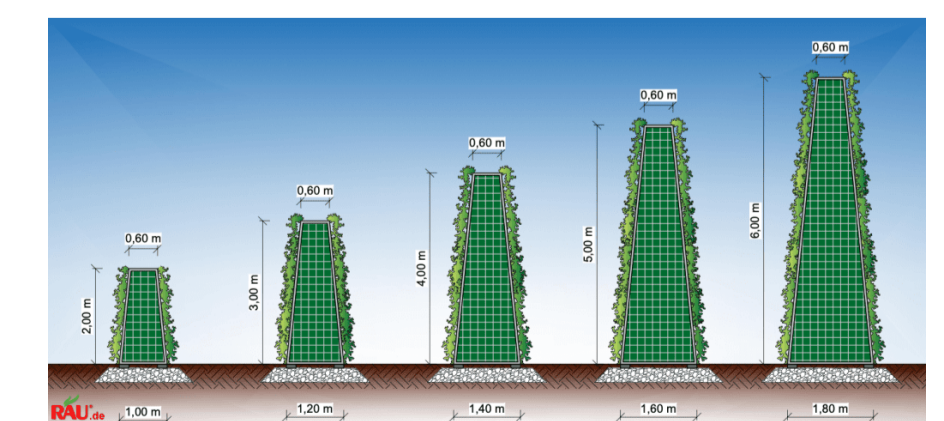
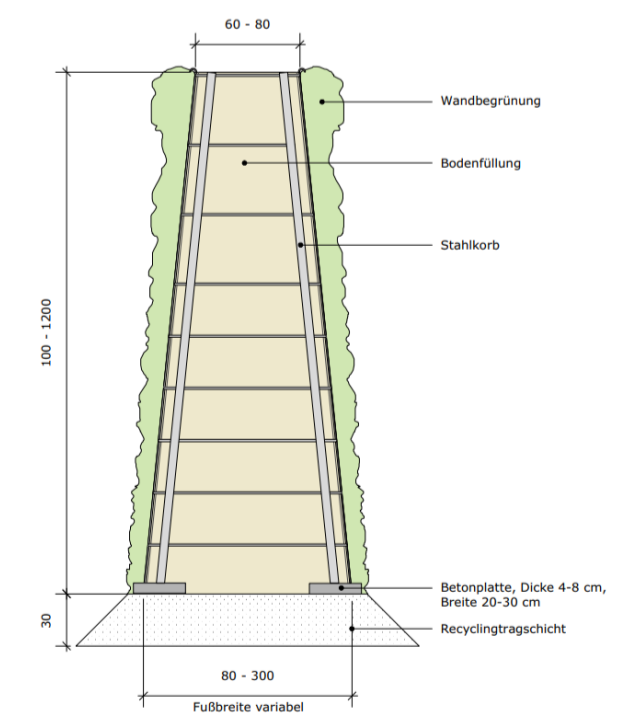
Stand : 13.01.2023  
 Planverfasser :

Volker Goebel  
 Dipl.-Ing. Arch.

Ideen & Korrekturen :  
 Dr. Schmidt-Hansen



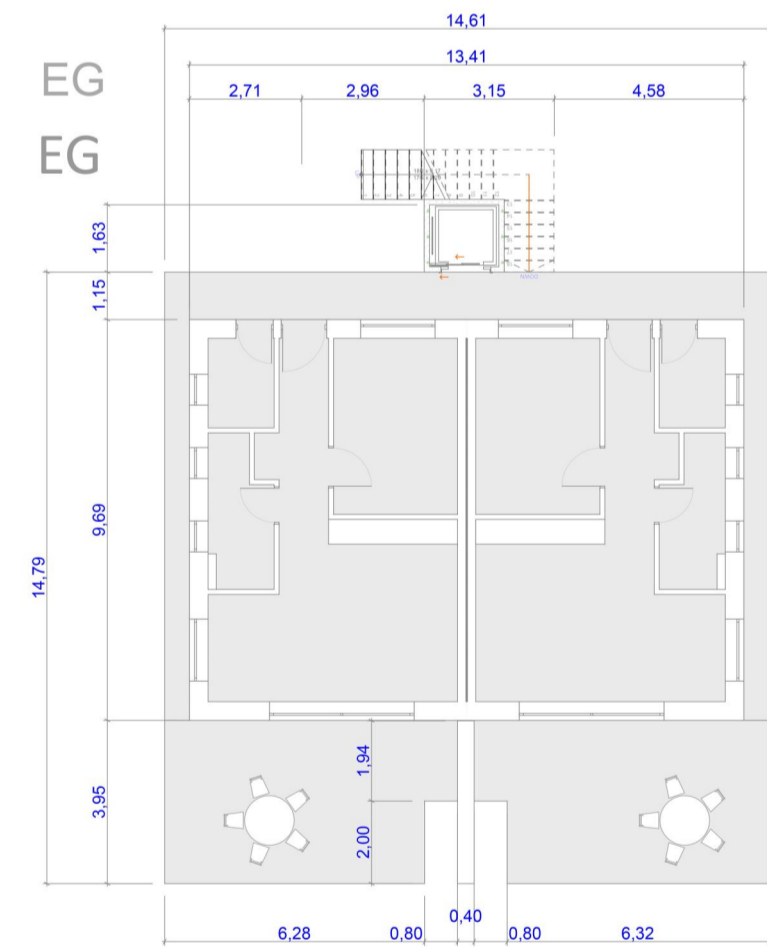
Lärmschutz-Wand  
 Stahlkorb mit Erde  
 gefüllt - wird grün!  
 Höhe = 12 Meter  
 Fa. RAU / Anfrage



# 1 Obergeschoss



Sozialer Wohnungsbau - Barrierefrei - 42 Stück 51,4 m² Whg. - Gut Hülberg-Ring



Teil A - Vorne



# Dachgeschoss



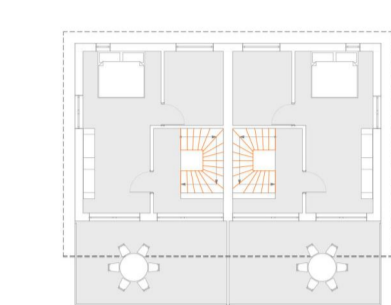
Teil B - Innen



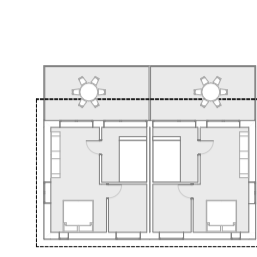
Erdgeschoss Haustyp A



Obergeschoss Haustyp A



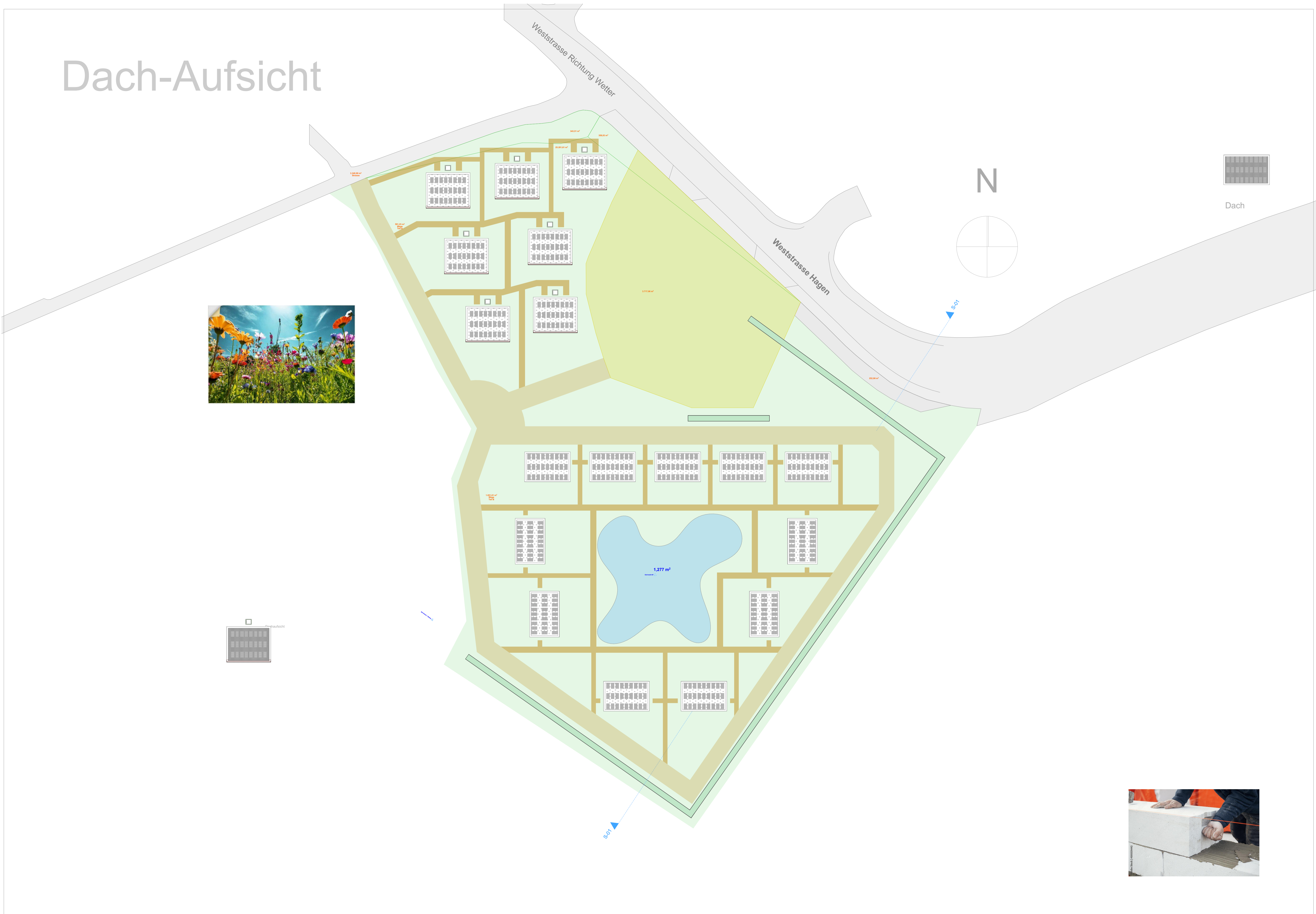
Dachgeschoss Haustyp A



DG



# Dach-Aufsicht







Süd Ansicht 90 ° - quer durch den See



Süd Ansicht - parallel zur Strasse



