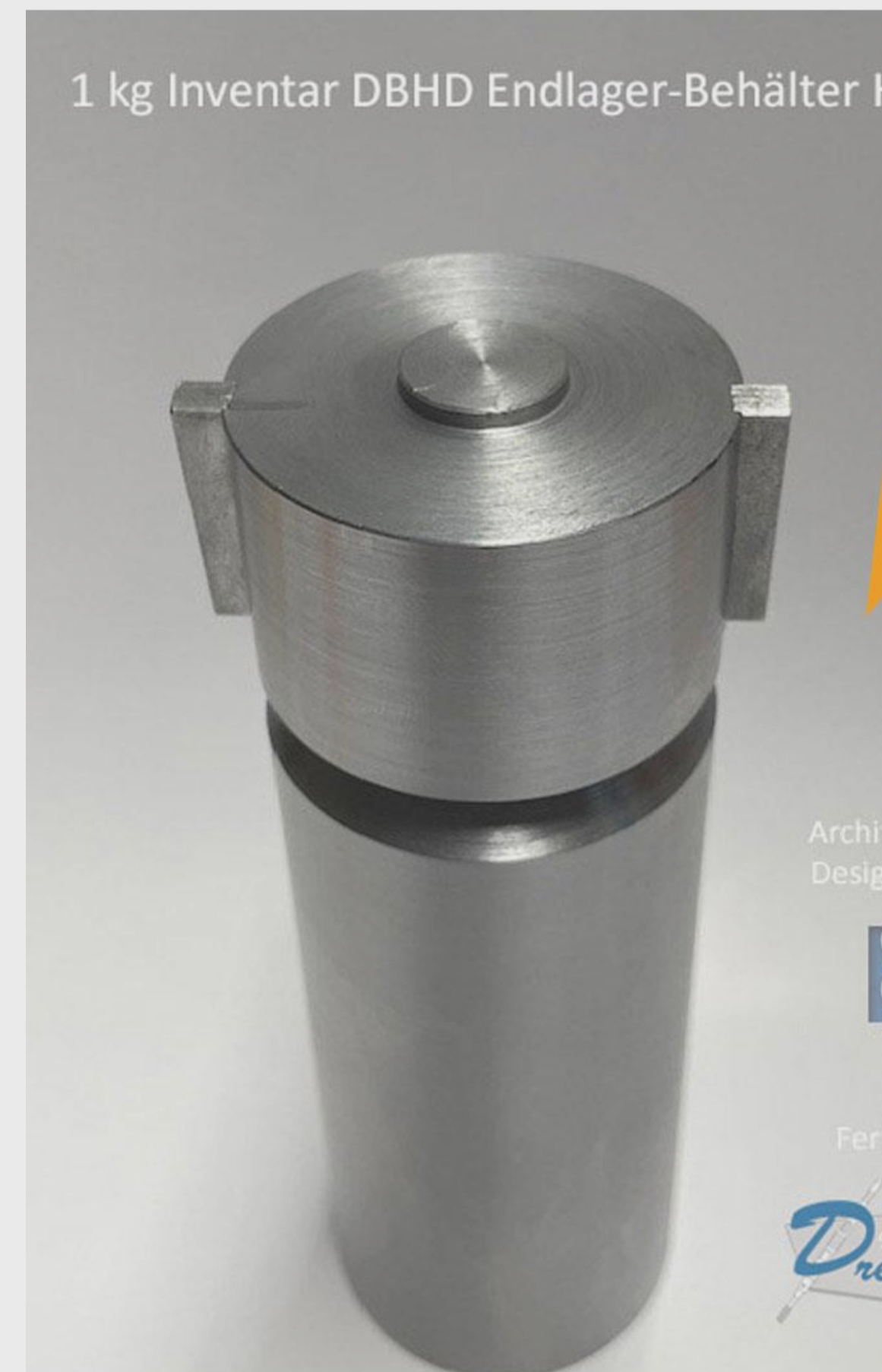


DBHD 2.0.1 - SBR

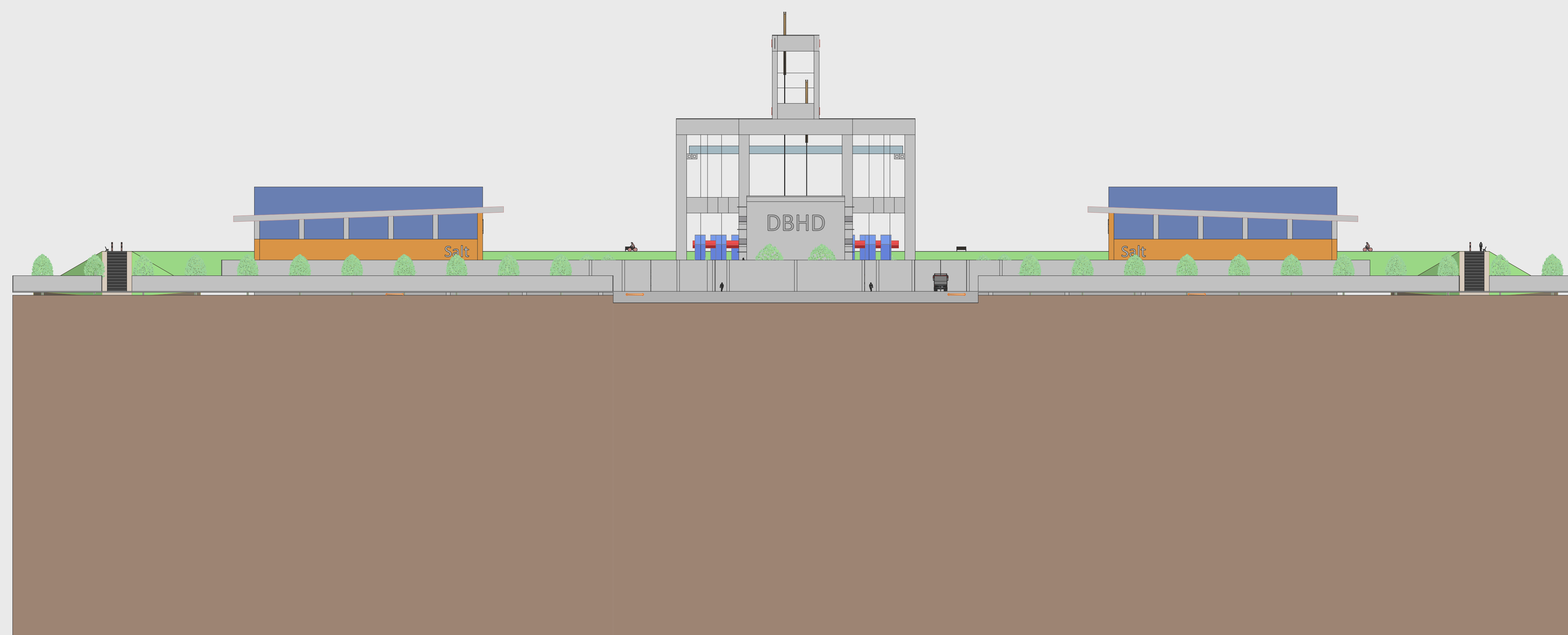
Plansatz Endlager

HLW / MLW-LLW

ANLAGE 1 zum BA Hauptbetriebsplan



Made in
Germany



GE	
GRZ	1,0
GFZ	-
GH	58 m
TH	-

Vorschlag Festsetzungen
vorhabensbezogener
Bebauungsplan :

GE = Gewerbegebiet

GRZ Grundflächenzahl
1,0 = 100 % bebaubar

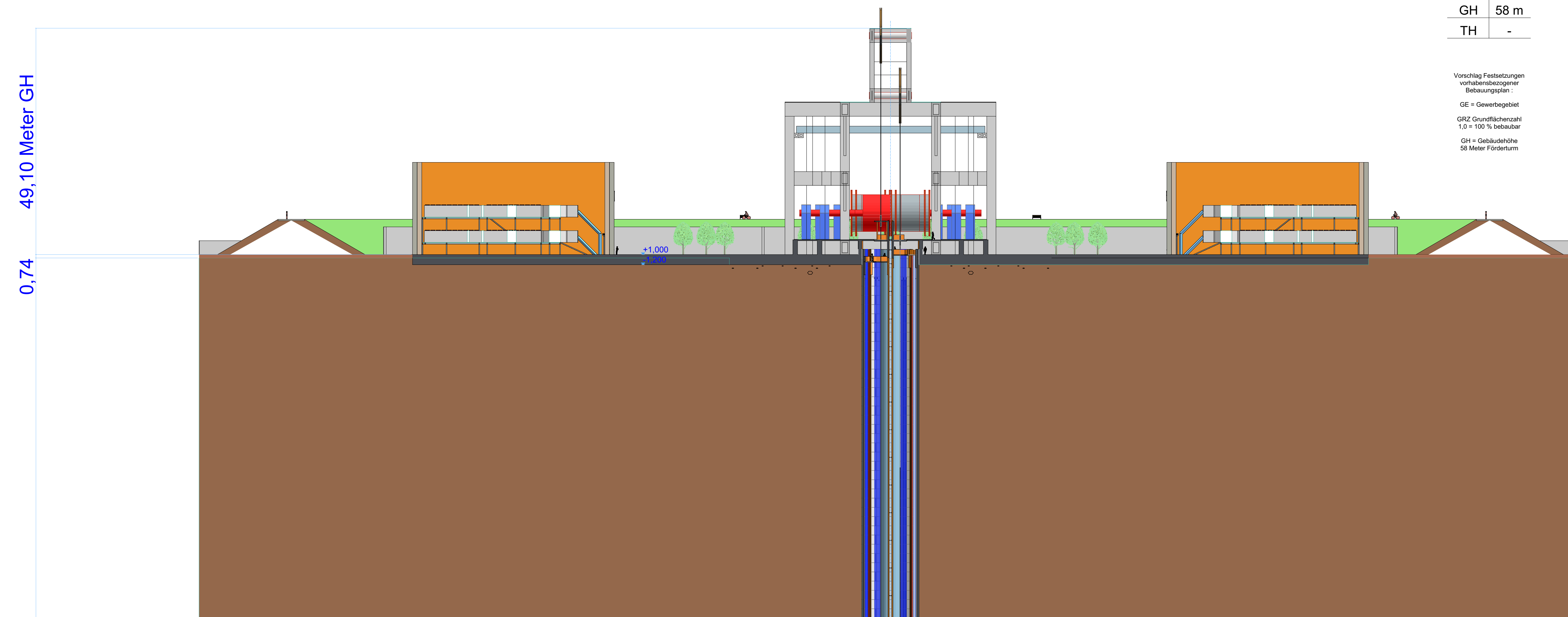
GH = Gebäudehöhe
58 Meter Förderturm

Vertrags- Unterlagen DIN A 0

Originale



Schnitt 01-01



GE	
GRZ	1,0
GFZ	-
GH	58 m
TH	-

Vorschlag Festsetzungen
 vorhabenbezogener
 Bauanträge
 GE = Gewerkegebiet
 GRZ Grundflächenzahl
 1,0 = 100 % bebaubar
 GH = Gebäudehöhe
 58 Meter Förderturm

Bauantrags-
 Unterlagen

Rat und Bauamt
 Beverstedt

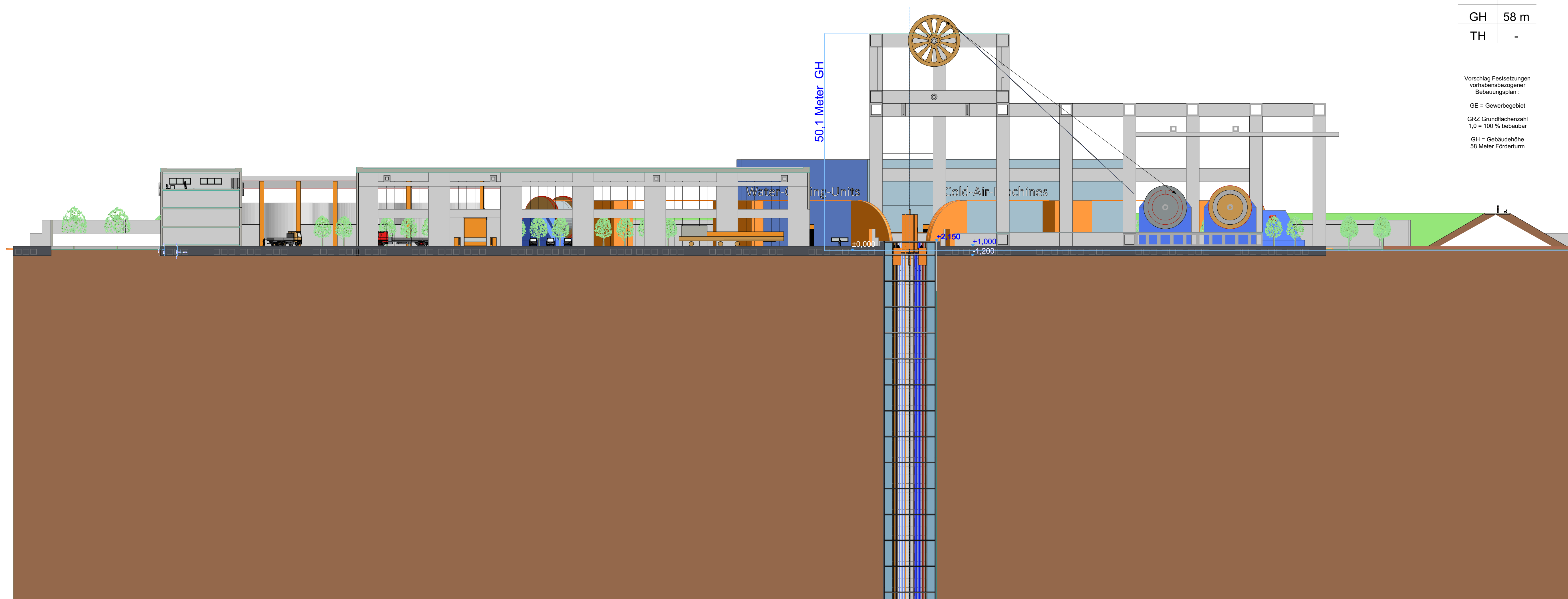
6 Stück Endlager :

- Beverstedt HLW
- Wollingst MLW
- Frelsdorf HLW
- Ebersdorf MLW
- Oetel HLW
- Basdahl HLW

1 Umpack-Halle
 Bev. Wollingst

8 Mrd. EUR netto
 direkte, redliche
 Kompensationen
 Beginnend mit 3
 Probebohrungen
 Endend mit 6 Stk
 "Ein-Lagerungen"
 25- 60 J. Programm

Schnitt 02-02



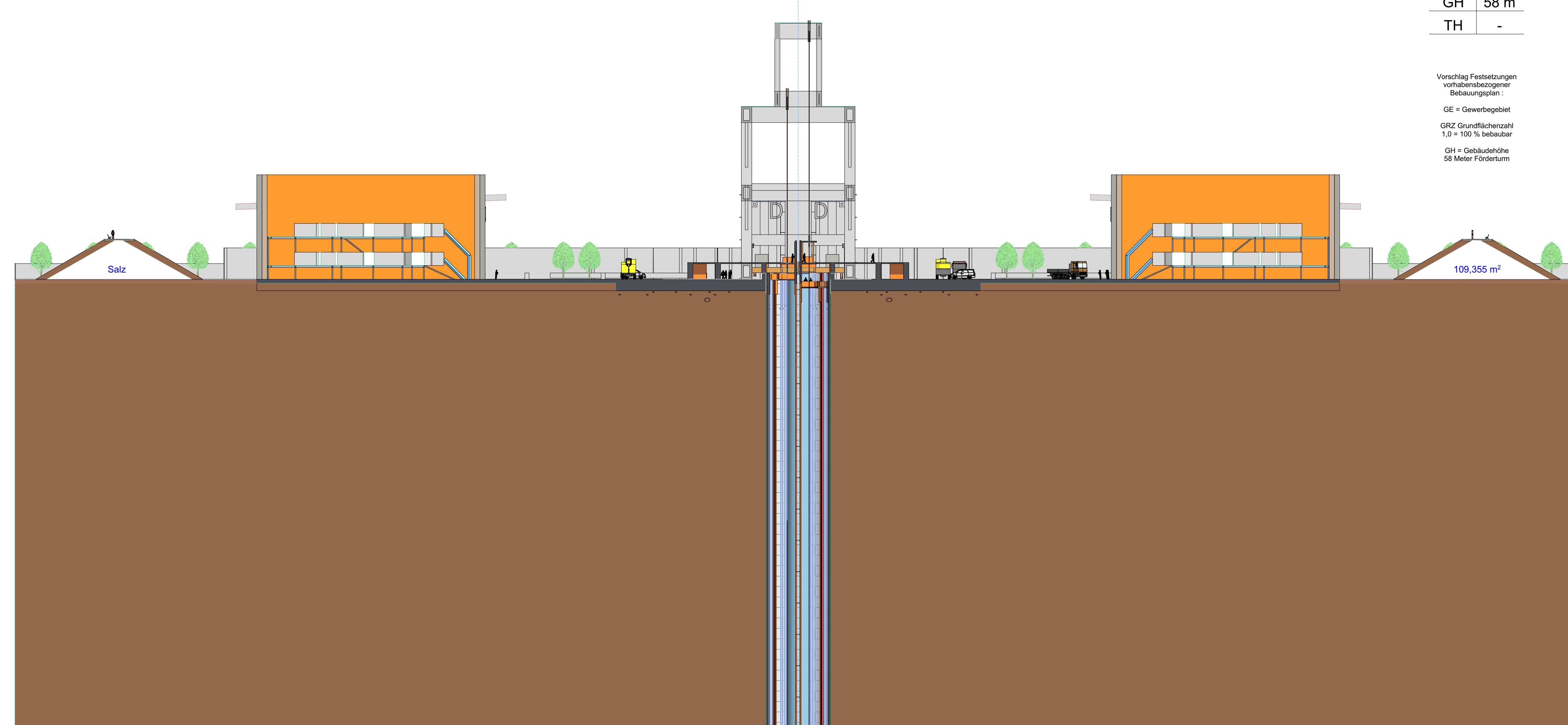
GE	
GRZ	1,0
GFZ	-
GH	58 m
TH	-

Vorschlag Festsetzungen
 vorhabenbezogener
 Bauanträge
 GE = Gewerkegebiet
 GRZ Grundflächenzahl
 1,0 = 100 % bebaubar
 GH = Gebäudehöhe
 58 Meter Förderturm

Planverfasser :

Dipl.-Ing. Arch.
 Volker Goebel

Schnitt 16 - 16



DBHD 2.0.1 - Schacht-Bergwerk der Endlagerung
 Anlage 1 zum Hauptbetriebsplan nach Bergrecht
 Pläne, Schnitte zeigen Schacht-Bergwerk oberird.
 Planverfasser : Dipl.-Ing. Arch. Volker Goebel

Prüfer : BASE Berlin - Oberste Bergbehörde prüft
 nach Bundesberg-Gesetz BBergG - ATG - Stand AG
 Endlager-Sicherheits-Anforderungs-Verordnung etc.

Das BASE hat 450 Mitarbeiter - Der Vize Präsident
 ist der Planverfasser - Interessen-Konflikt und jede
 Form der Befangenheit muss vermieden werden ...

Die Nuklear - Branche ist in jedem Land eher klein.
 Der Planverfasser hat Fragen zu beantworten und
 fehlende Nachweise auf Wunsch zu erarbeiten ...

Die BGE prüft Geologien mit Methodiken gegen.
 Ein Bauauftrag kann erst nach Prüfung der Pläne
 durch : BMUV, ESK, GRS, BASE, BGR erfolgen.

Das letzte Wort zum Thema Baubeginn haben die
 Mitglieder des Bundestages : Standort / Methode
 Baubeginn - Einlagerungs-Beginn - DBHD Programm

Endlager ist eine Legal-Planung auf Bundes-Ebene

Bauantrags-
 Unterlagen

Rat und Bauamt
 Beverstedt

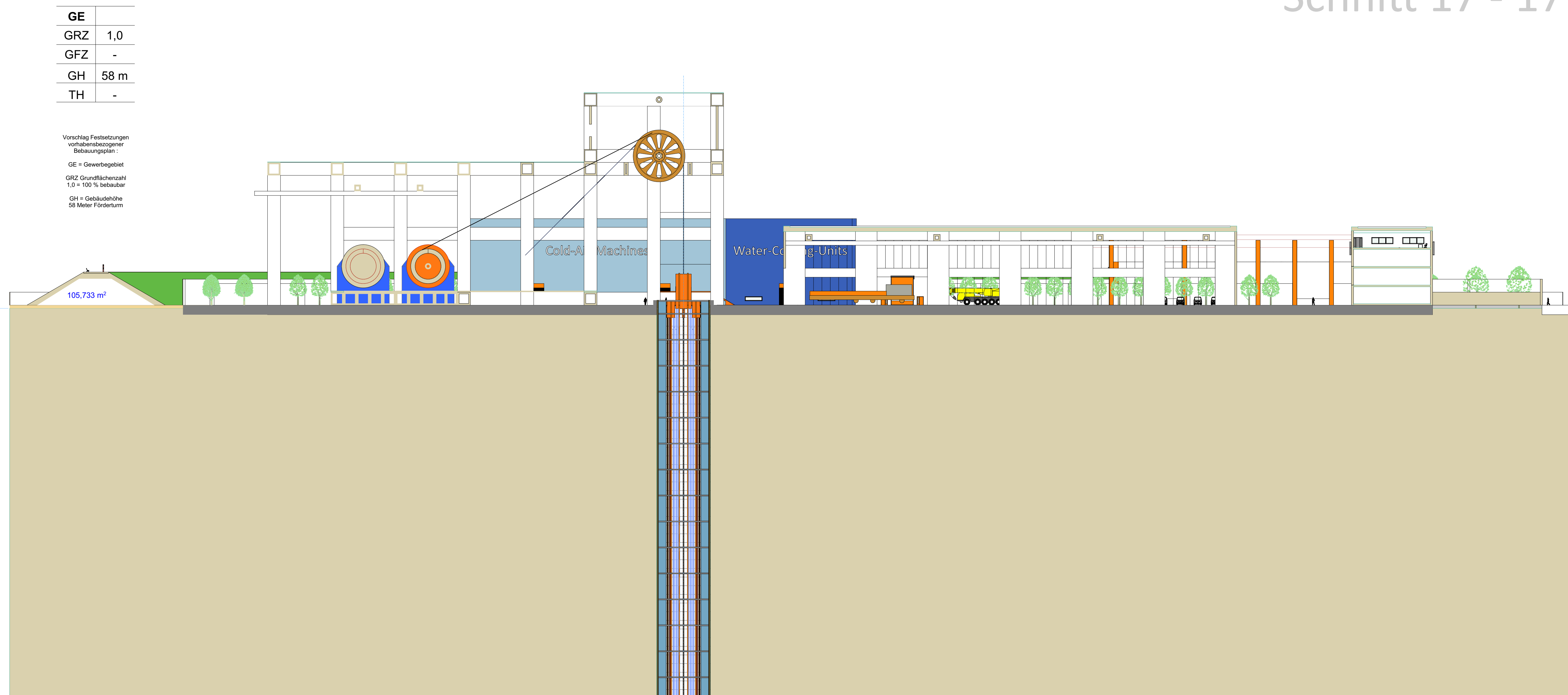
6 Stück Endlager :

- Beverstedt HLW
- Wollingst MLW
- Frelsdorf HLW
- Ebersdorf MLW
- Oetel HLW
- Basdahl HLW

1 Umpack-Halle
 Bev. Wollingst

8 Mrd. EUR netto
 direkte, redliche
 Kompensationen
 Beginnend mit 3
 Probebohrungen
 Endend mit 6 Stk
 "Ein-Lagerungen"
 25- 60 J. Programm

Schnitt 17 - 17



Planverfasser :

Dipl.-Ing. Arch.
 Volker Goebel



Bauantrags-
Unterlagen

Rat und Bauamt
Beverstedt

6 Stück Endlager :

Beverstedt HLW
Wollingst MLW
Frelsdorf HLW
Ebersdorf MLW
Oetel HLW
Basdahl HLW

1 Umpack-Halle
Bev. Wollingst

8 Mrd. EUR netto
direkte, redliche
Kompensationen
Beginnend mit 3
Probebohrungen
Endend mit 6 Stk
"Ein-Lagerungen"
25- 60 J. Programm

Planverfasser :

Dipl.-Ing. Arch.
Volker Goebel



Vertrags-Partner :
BRD, Bundestag,
BMUV, BASE



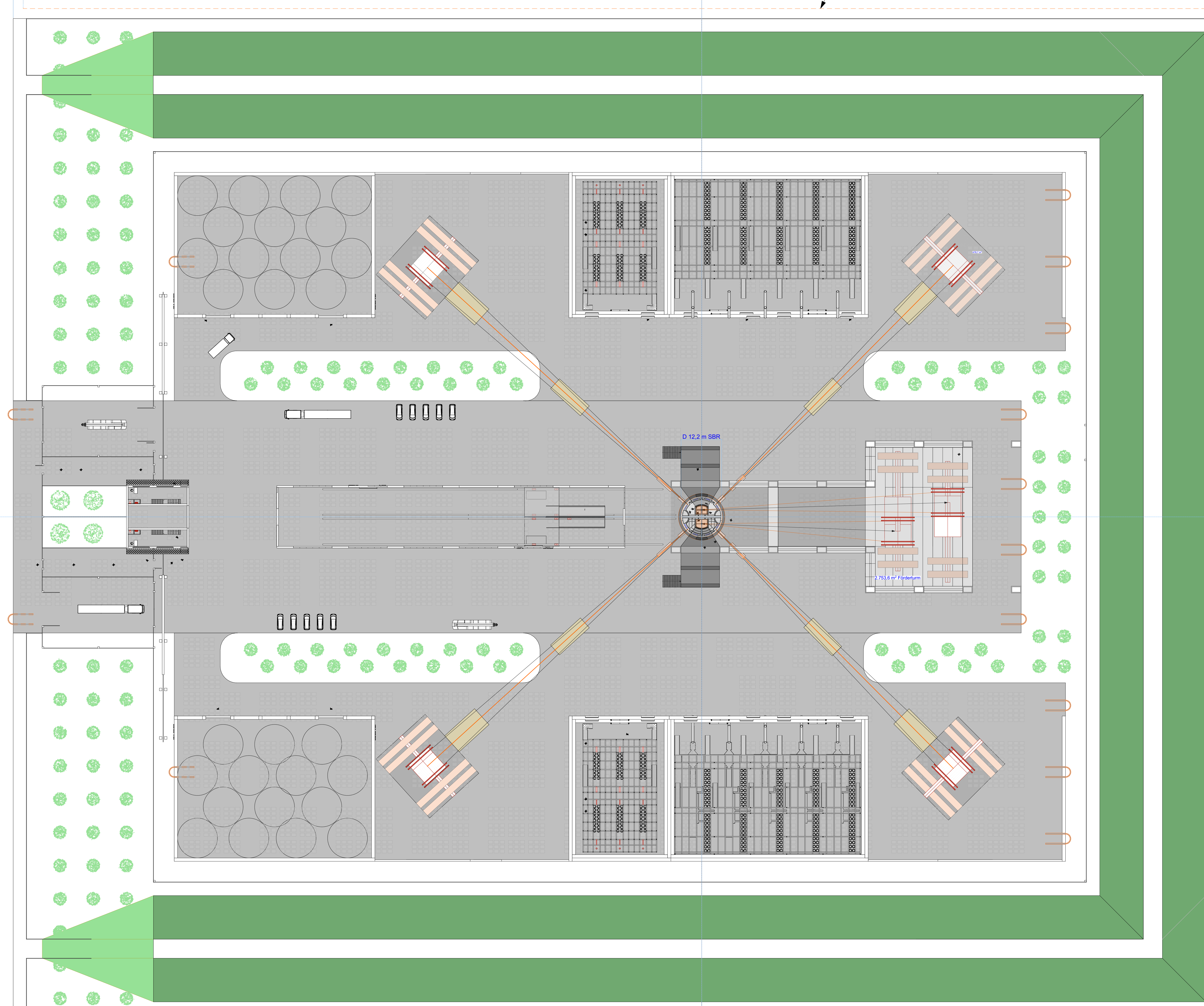
Erdgeschoss

363,2 Meter

GE	
GRZ	1,0
GFZ	-
GH	58 m
TH	-

Vorschlag Festsetzungen
vorhabenbezogener
Bauverträge :

GE = Gewerbegebiet
GRZ Grundflächezahl
1,0 = 100 % bebaubar
GH = Gebäudehöhe
58 Meter Förderum



306,0 Meter

S-02

S-02

S-16

S-01

S-16

S-01

Erdgeschoss 1:100

D 12,2 m SBR

2.753,58 m² Förderturm

Bauantrags-
Unterlagen

Rat und Bauamt
Beverstedt

6 Stück Endlager :

Beverstedt HLW
Wollingst MLW
Frelsdorf HLW
Ebersdorf MLW
Oetel HLW
Basdahl HLW

1 Umpack-Halle
Bev. Wollingst

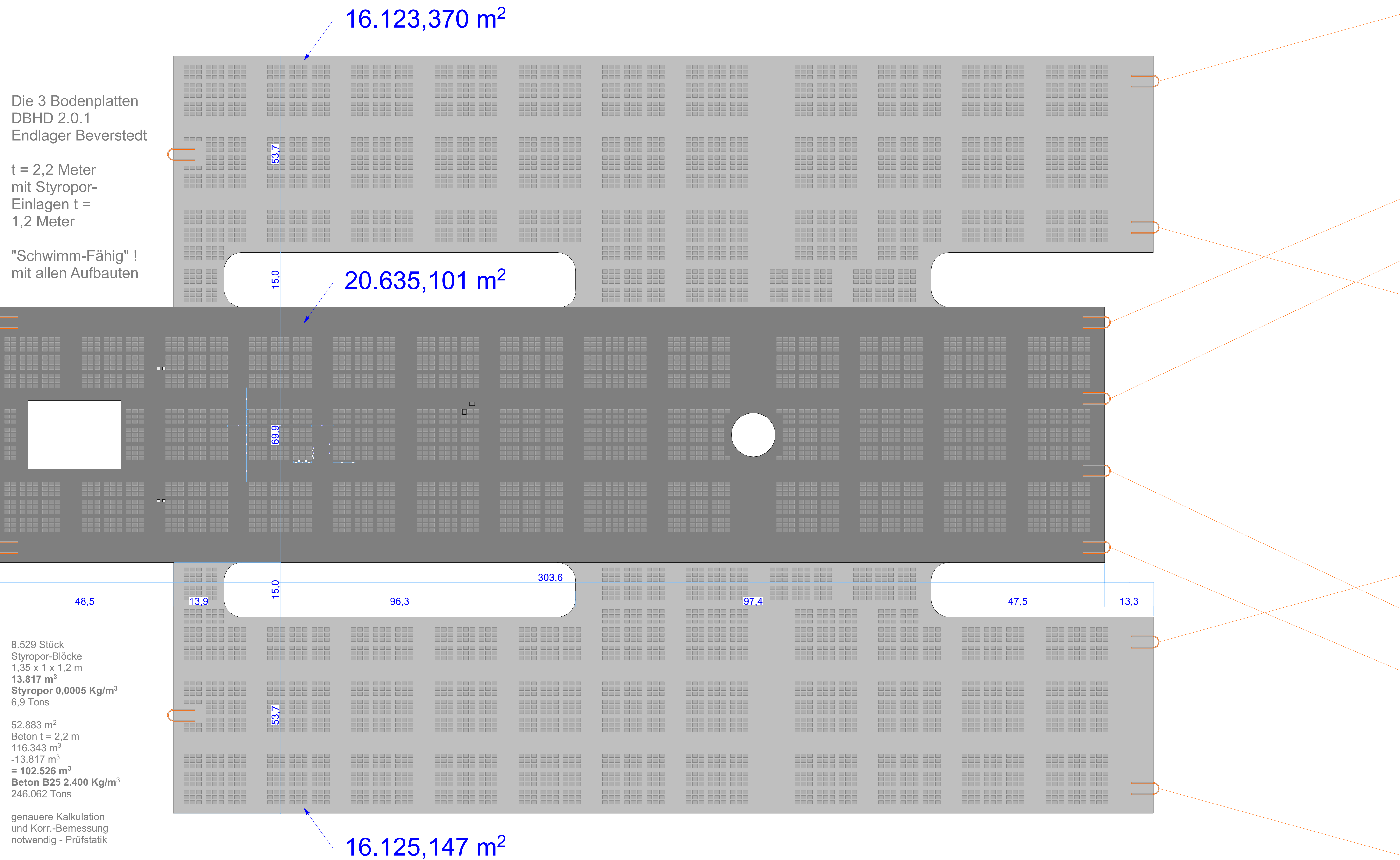
8 Mrd. EUR netto
direkte, redliche
Kompensationen
Beginnend mit 3
Probebohrungen
Endend mit 6 Stk
"Ein-Lagerungen"
25- 60 J. Programm

Planverfasser :

Dipl.-Ing. Arch.
Volker Goebel



Boden-Platten



Bauantrags-
Unterlagen

Rat und Bauamt
Beverstedt

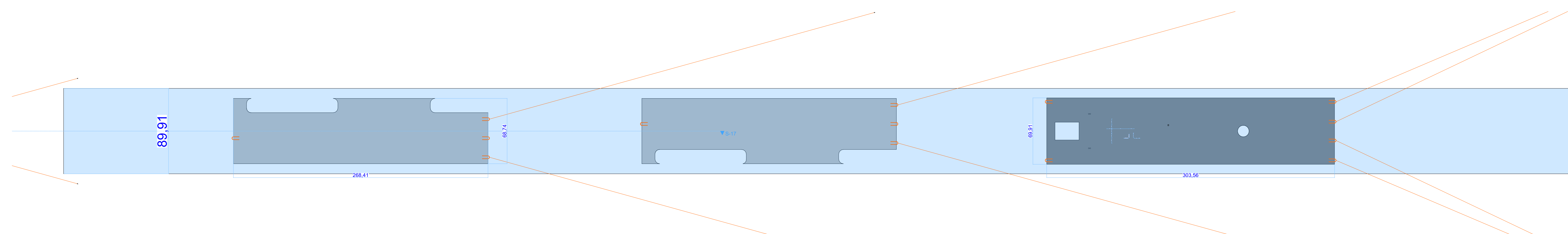
6 Stück Endlager :

- Beverstedt HLW
- Wollingst MLW
- Frelsdorf HLW
- Ebersdorf MLW
- Oetel HLW
- Basdahl HLW

1 Umpack-Halle
Bev. Wollingst

8 Mrd. EUR netto
direkte, redliche
Kompensationen
Beginnend mit 3
Probebohrungen
Endend mit 6 Stk
"Ein-Lagerungen"
25- 60 J. Programm

Die Spur in der Landschaft



Planverfasser :

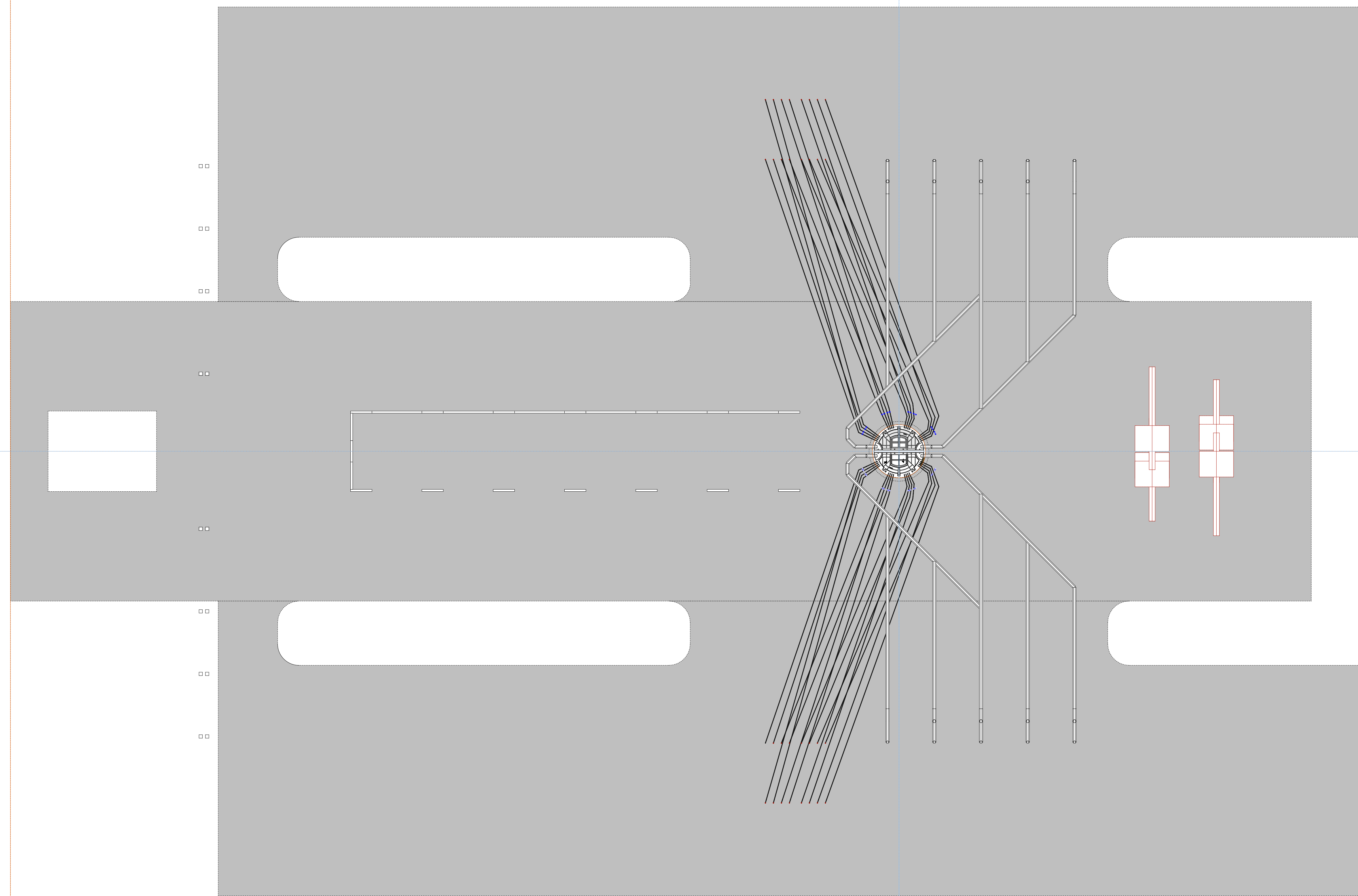
Dipl.-Ing. Arch.
Volker Goebel



Vertrags-Partner :
BRD, Bundestag,
BMUV, BASE



Verrohrung



Bauantrags-
Unterlagen

Rat und Bauamt
Beverstedt

6 Stück Endlager :

Beverstedt HLW
Wollingst MLW
Frelsdorf HLW
Ebersdorf MLW
Oetel HLW
Basdahl HLW

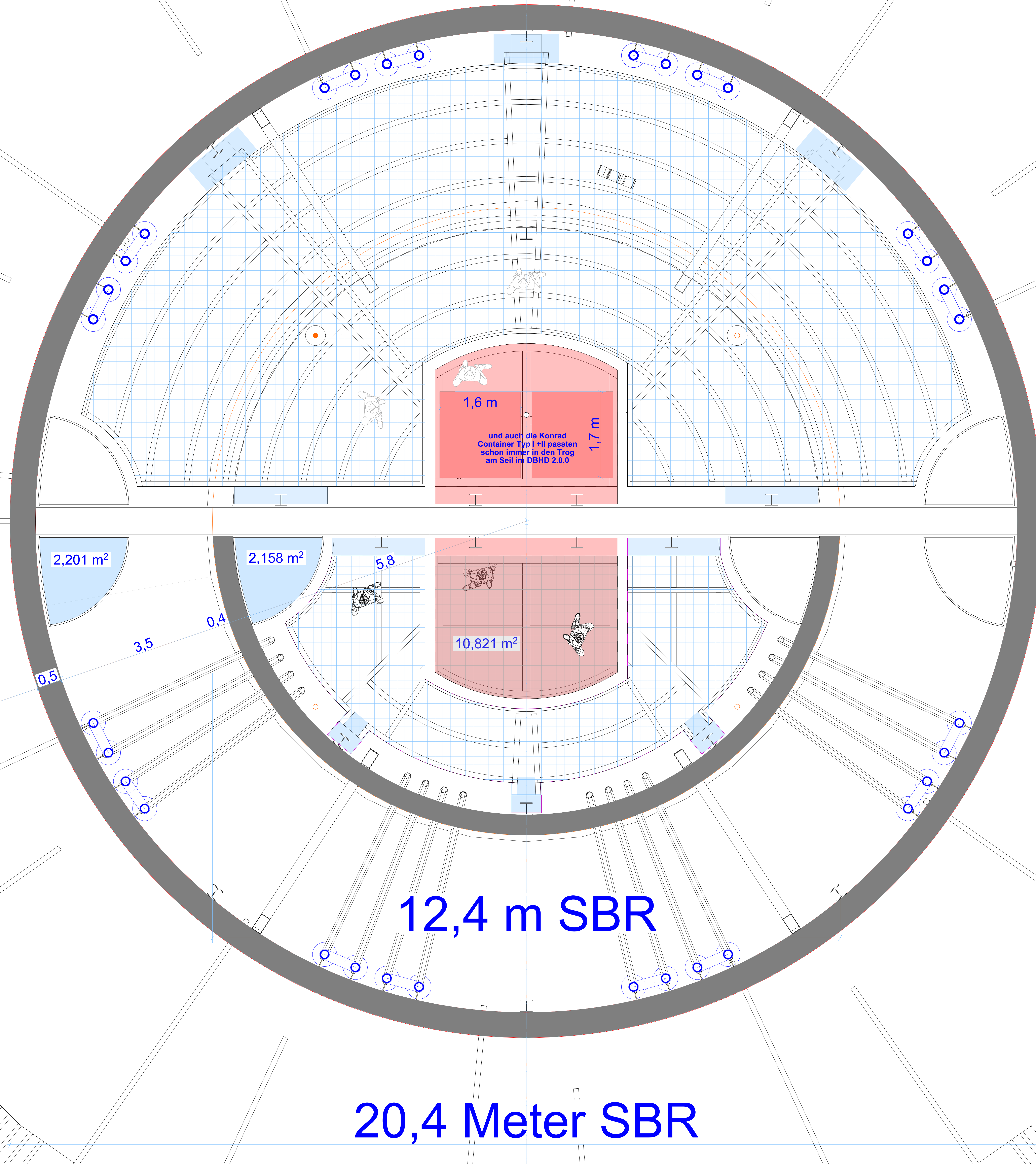
1 Umpack-Halle
Bev. Wollingst

8 Mrd. EUR netto
direkte, redliche
Kompensationen
Beginnend mit 3
Probebohrungen
Endend mit 6 Stk
"Ein-Lagerungen"
25- 60 J. Programm

Planverfasser :

Dipl.-Ing. Arch.
Volker Goebel

Schacht



12,4 m SBR

20,4 Meter SBR

Bauantrags-
Unterlagen

Rat und Bauamt
Beverstedt

6 Stück Endlager :

Beverstedt HLW
Wollingst MLW
Frelsdorf HLW
Ebersdorf MLW
Oetel HLW
Basdahl HLW

1 Umpack-Halle
Bev. Wollingst

8 Mrd. EUR netto
direkte, redliche
Kompensationen
Beginnend mit 3
Probebohrungen
Endend mit 6 Stk
"Ein-Lagerungen"
25- 60 J. Programm

Planverfasser :

Dipl.-Ing. Arch.
Volker Goebel

5,3 m. AK Konus

2,201 m²

2,158 m²

10,821 m²

1,6 m

1,7 m

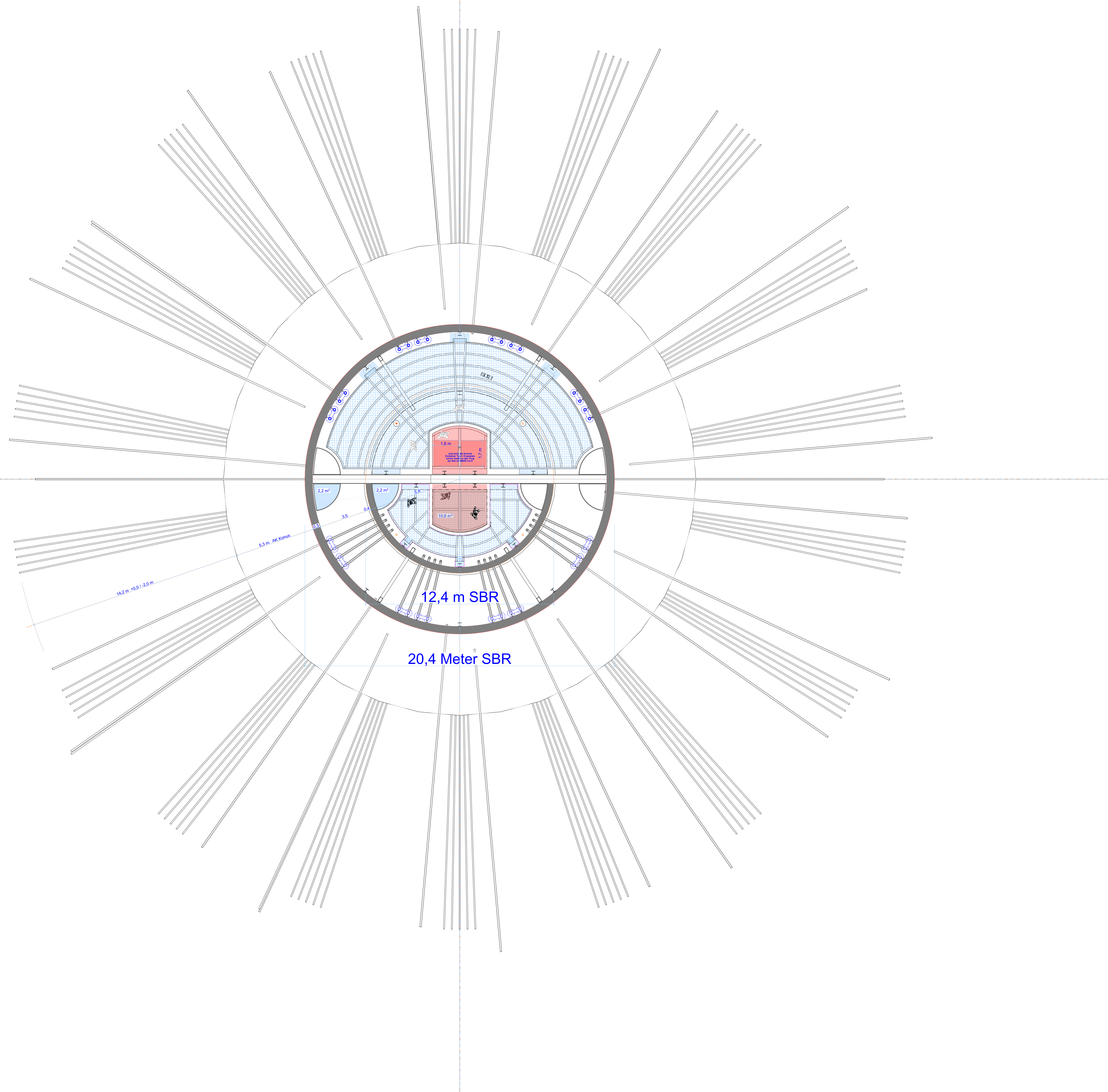
5,8

3,5

0,4

0,5

Schacht



Bauantrags-
Unterlagen

Rat und Bauamt
Beverstedt

6 Stück Endlager :

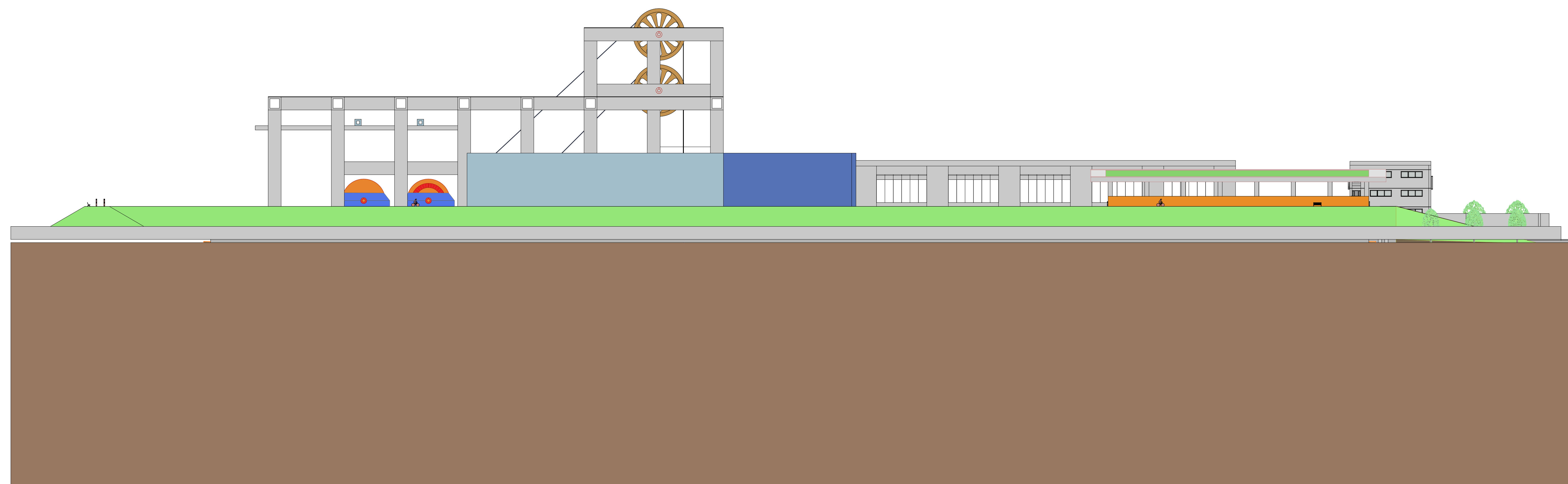
Beverstedt HLW
Wollingst MLW
Frelsdorf HLW
Ebersdorf MLW
Oetel HLW
Basdahl HLW

1 Umpack-Halle
Bev. Wollingst

8 Mrd. EUR netto
direkte, redliche
Kompensationen
Beginnend mit 3
Probebohrungen
Endend mit 6 Stk
"Ein-Lagerungen"
25- 60 J. Programm

Planverfasser :

Dipl.-Ing. Arch.
Volker Goebel



Bauantrags-
Unterlagen

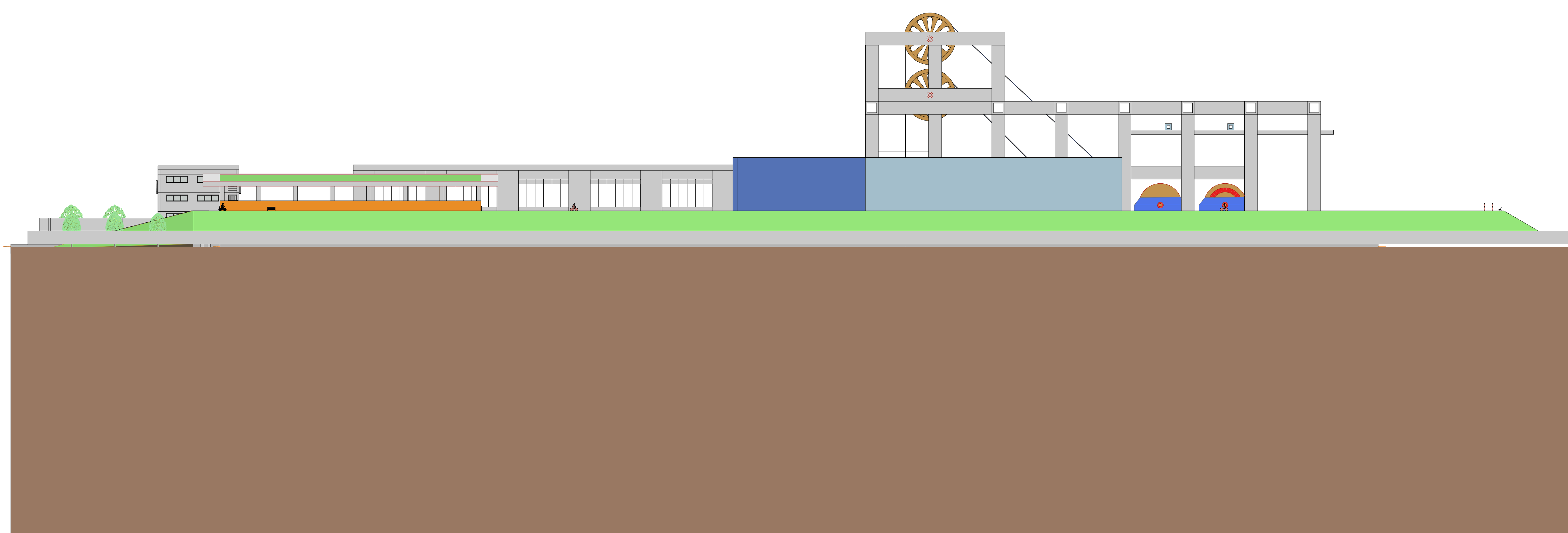
Rat und Bauamt
Beverstedt

6 Stück Endlager :

Beverstedt HLW
Wollingst MLW
Frelsdorf HLW
Ebersdorf MLW
Oetel HLW
Basdahl HLW

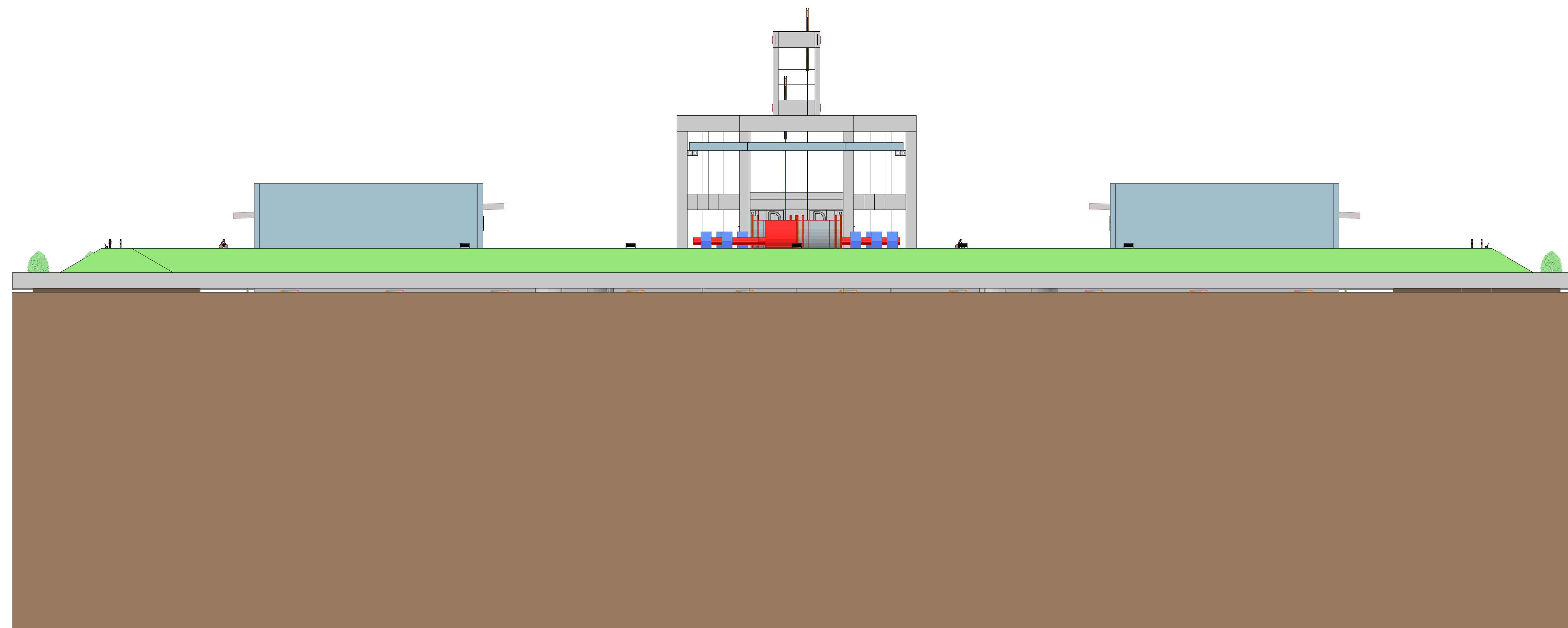
1 Umpack-Halle
Bev. Wollingst

8 Mrd. EUR netto
direkte, redliche
Kompensationen
Beginnend mit 3
Probebohrungen
Endend mit 6 Stk
"Ein-Lagerungen"
25- 60 J. Programm



Planverfasser :

Dipl.-Ing. Arch.
Volker Goebel



Bauantrags-
Unterlagen

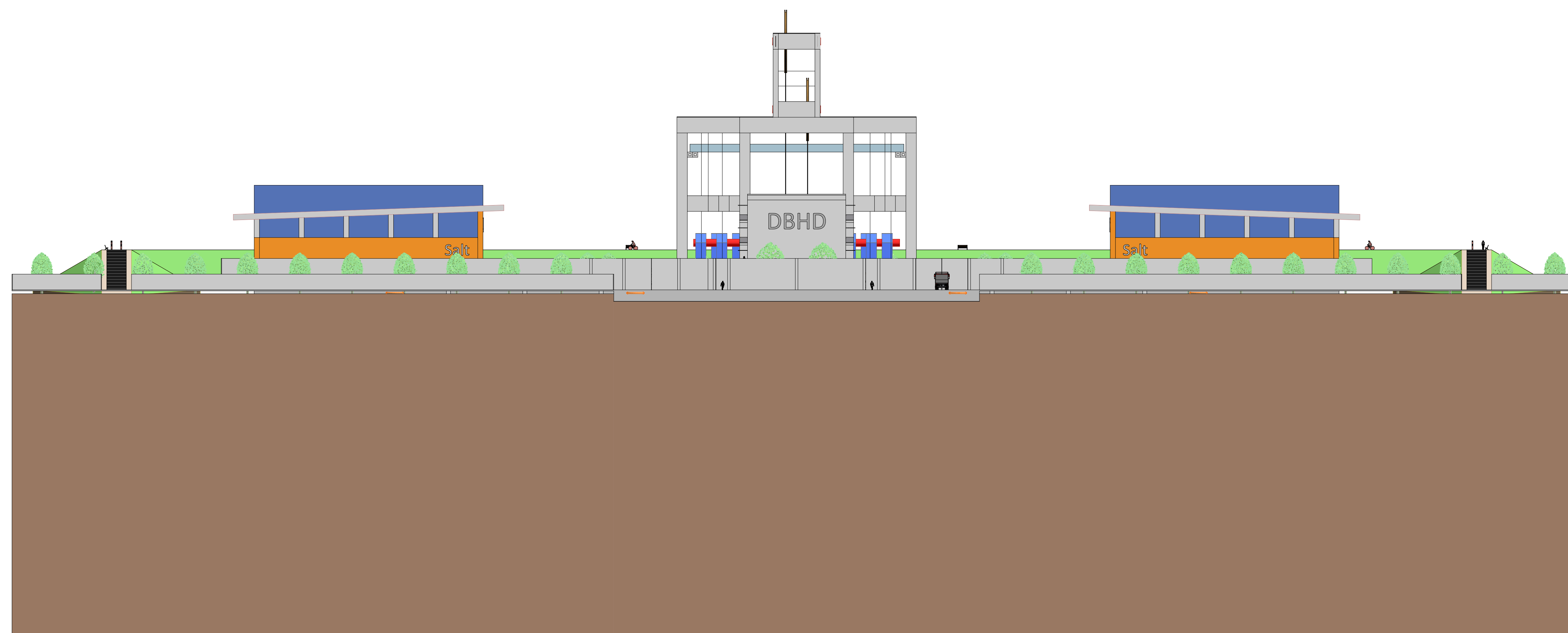
Rat und Bauamt
Beverstedt

6 Stück Endlager :

Beverstedt HLW
Wollingst MLW
Frelsdorf HLW
Ebersdorf MLW
Oetel HLW
Basdahl HLW

1 Umpack-Halle
Bev. Wollingst

8 Mrd. EUR netto
direkte, redliche
Kompensationen
Beginnend mit 3
Probebohrungen
Endend mit 6 Stk
"Ein-Lagerungen"
25- 60 J. Programm



Planverfasser :

Dipl.-Ing. Arch.
Volker Goebel

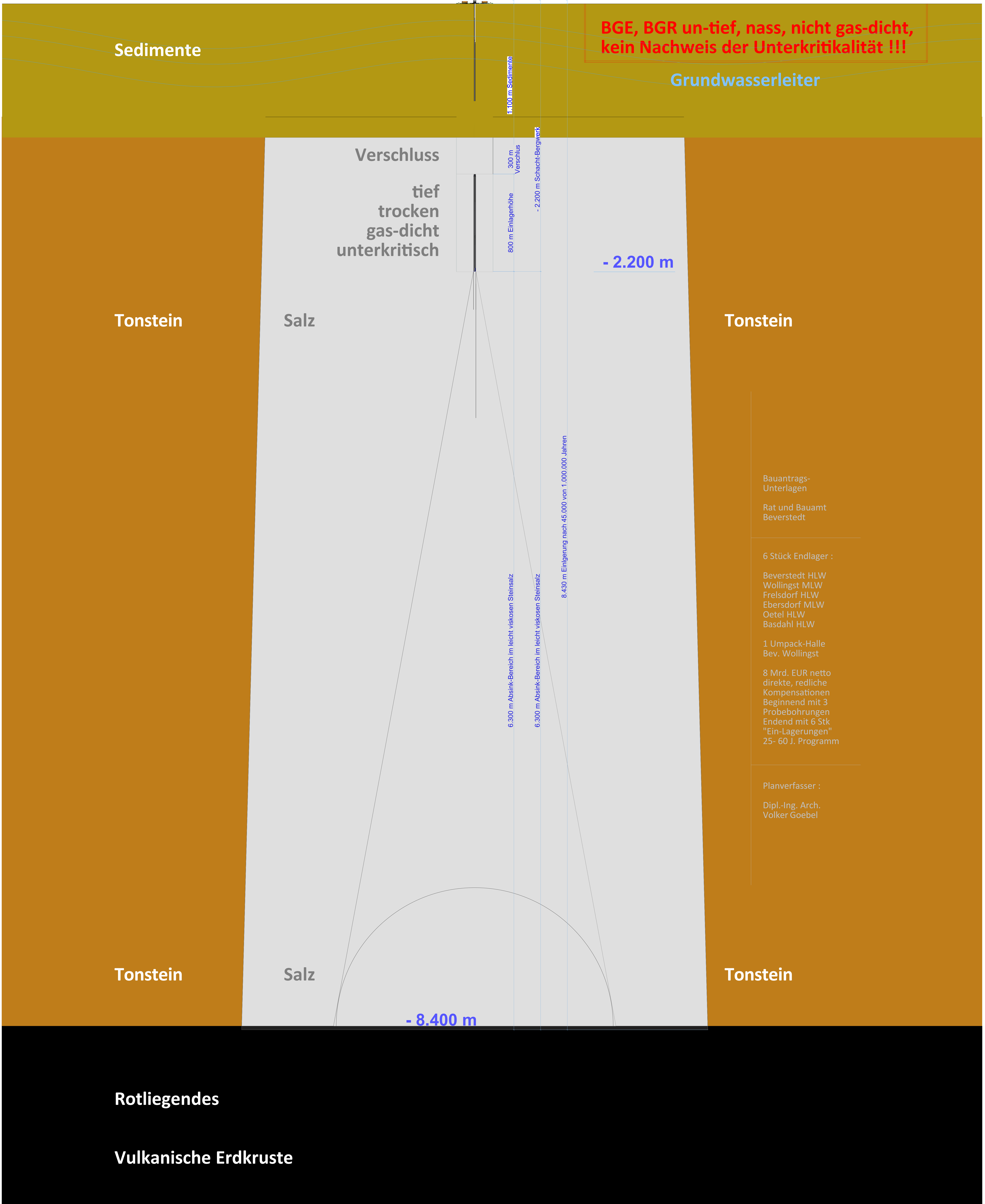
DBHD 2.0.1

in 8.400 m
Best-Geologie
bei Beverstedt
Arch. Goebel

- Tief, deshalb
- trocken
- gas-dicht
- unterkritisch
Nachweisbar
= Sicherheit



Sediment-Überdeckung 1.100 m
300 m Verschluss im Steinsalz
800 m Einlagerhöhe im Salz
Absinken 6.200 m im Salz
Darunter Rotliegendes
Seitlich Tonstein, Salz



Wahlkreis

Bauanfrage
Unterlagen
Rat und Bauamt
Beverstedt

6 Stück Endlager
Beverstedt HLW
Wollingst MLW
Frelsdorf HLW
Götzel HLW
Bassdorf HLW

1 Umpack-Halle
Bew. Wollingst

8 Mrd. EUR netto
direkte, indirekte
Kompensationen
Belastung mit 3
Probefahrungen
Erdbeben 6.5 Mw
"Ein-Lagerungen"
20-40 t Programm

Flächenfaktor
Bau- und Abw.-
Vollkorn-Gebäude

GE	
GRZ	1,0
GFZ	-
GH	58 m
TH	-

Vorschlag Festsetzungen
vorhabenbezogener
Bebauungspläne

GE = Gewerbegebiet
GRZ Grundflächenzahl
1,0 = 100 % bebaubar
GH = Gebäudehöhe
im Meer-Forum

Moor
Sumpf

Moor
Sumpf

Moor
Sumpf

HLW

DBHD Frelsdorf

MLW / LLW

andere
Einlager Höhe

DBHD Wollingst

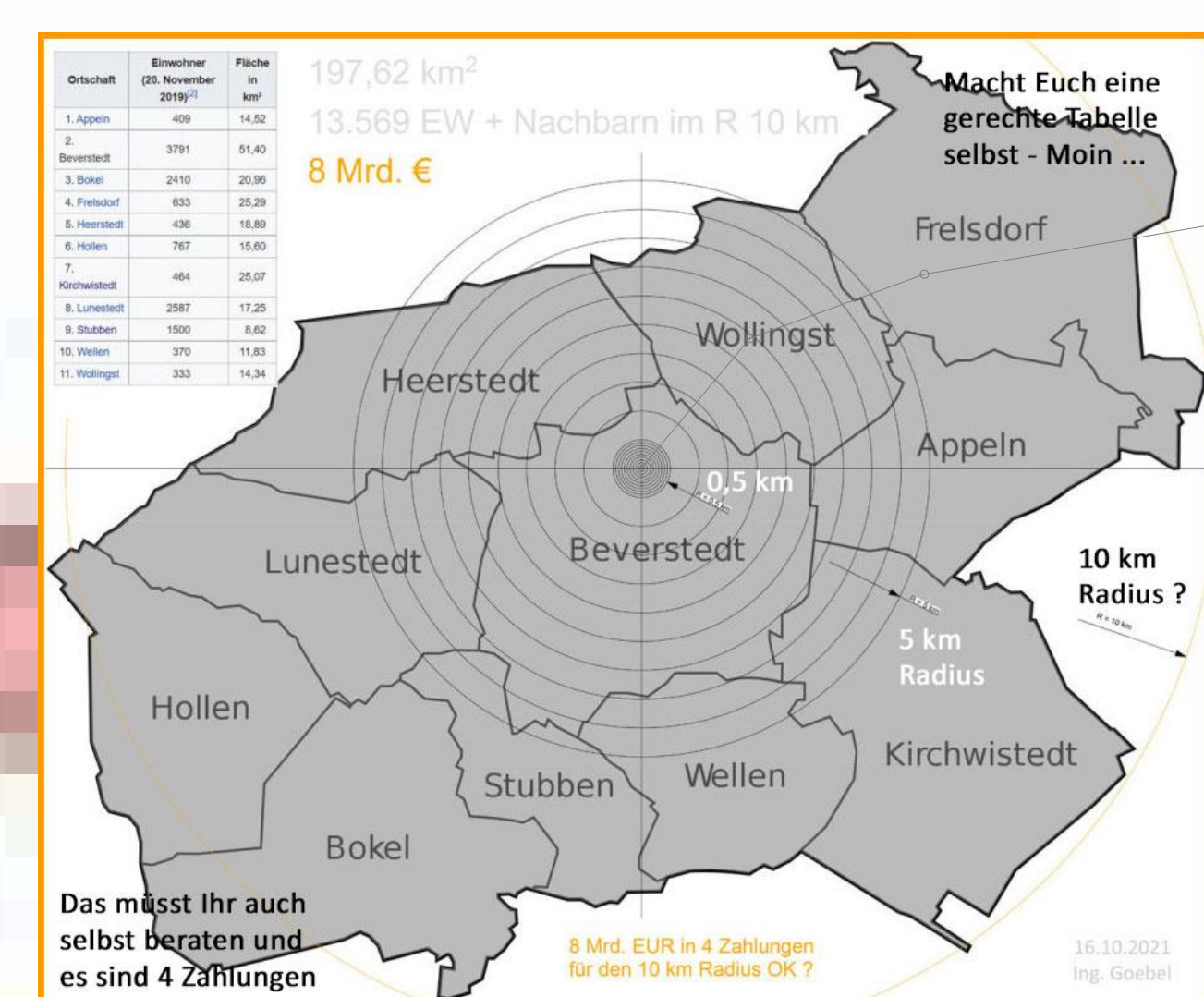
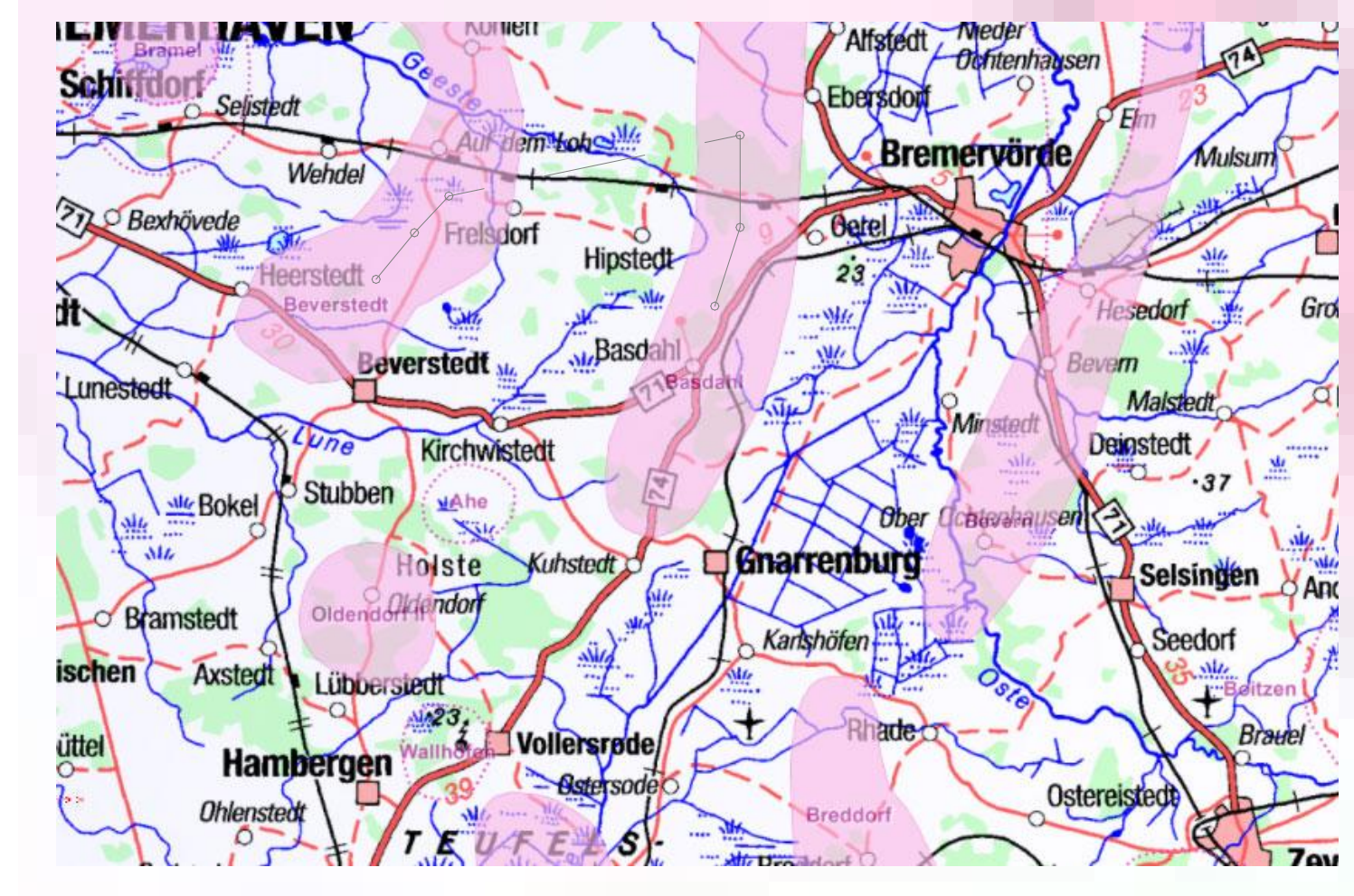
HLW

Ziel Abwurf Kreis D = 2.319,95 m

D = 20,40 m Abwurf-Gleit-Verteil Endlager

DBHD Beverstedt

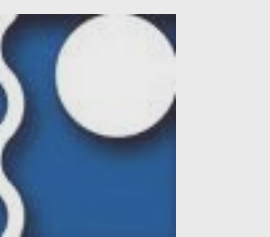
Moor
Sumpf



Bau-Antrags-Plansatz. Geplant im 3D .ifc Download Datensatz f. Version 2.0.1 DBHD Endlager.



Entwurfs- und Planverfasser :
Dipl.-Ing. Arch. Volker Goebel
Endlager-Planer 2011 bis 2024



Liebe sehr geehrte Beverstedter,
Wollingster, Frelsdorfer,

Ein einfacher Rats-Beschluss reicht.
- Stimmen Sie Probebohrungen zu

Wir können Ihnen als Gemeinde in
Form eines Plansatzes ähnlich Bau-
Antrags-Unterlagen zumindest sehr
genau sagen was wir bauen wollen.

Sie haben als Gemeinde die Wahl :
BGE untief, spätere Unbewohnbarkeit
oder **DBHD tief, trocken und SICHER**
und mit redlichen Kompensationen



Rat und Bauamt
Beverstedt

Plansatz Bauantrags
Vertrag-Unterlagen
Original mit Unters.

6 Stück Endlager :

Beverstedt HLW
Wollingst MLW
Frelsdorf HLW
Ebersdorf MLW
Oetel HLW
Basdahl HLW

1 Umpack-Halle
Bev. Wollingst

8 Mrd. EUR netto
direkte, redliche
Kompensationen
Beginnend mit 3
Probebohrungen
Endend mit 6 Stk
"Ein-Lagerungen"
25- 60 J. Programm

Planverfasser :

Dipl.-Ing. Arch.
Volker Goebel



Vertrags-Partner :
BRD, Bundestag,
BMUV, BASE

