

59,47 Meter

Caster-Behälter Seite / Kapazität max. 446 Castoren

42 Castoren im langen Castor-Bahnhof
174 Castoren in der Lang-Halle
174 Castoren in der Quer-Halle
56 Castoren in der Roboter-Halle

8.895 m²

x 3,2 m ist 92,00 m lang

2 Stk. Ketten-Band Horizontal Förderer

2 Stk. Ketten-Band Horizontal Förderer

>>> Das sind 15 x 15 cm Belüftungs-Rohre in der Beton-Wand. In 2 Linien.

25.

25.

42 Castoren im langen Castor-Bahnhof

1.

9.

174 Castoren in der Lang-Halle

S-33

1.

S-21

S-29

S-02

S-31

S-33

S-34

S-02

S-31

S-33

S-02

S-31

S-33

S-34

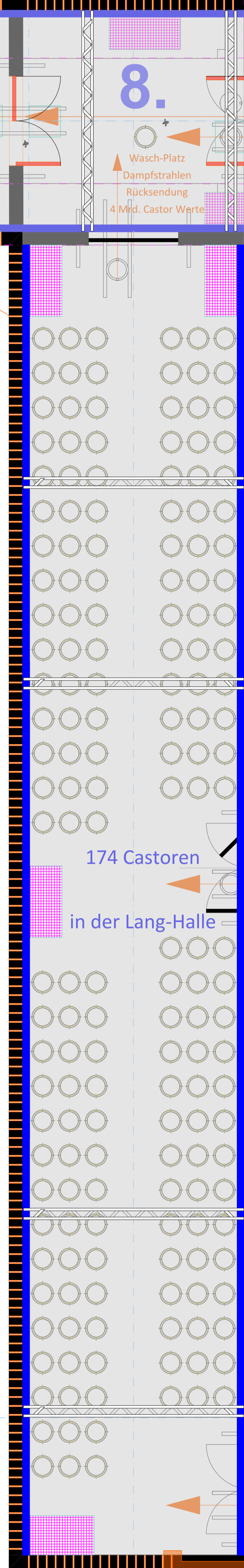
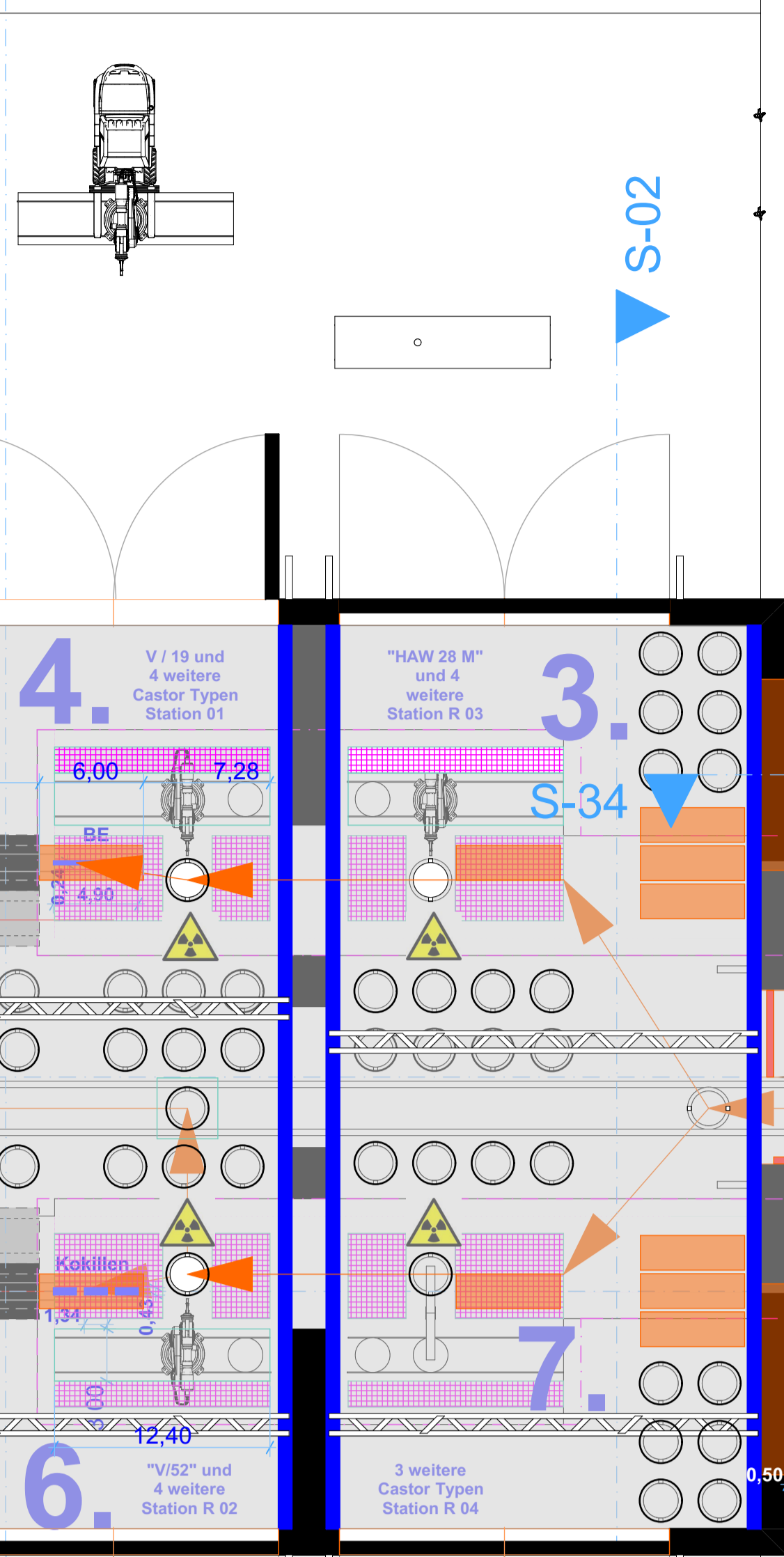
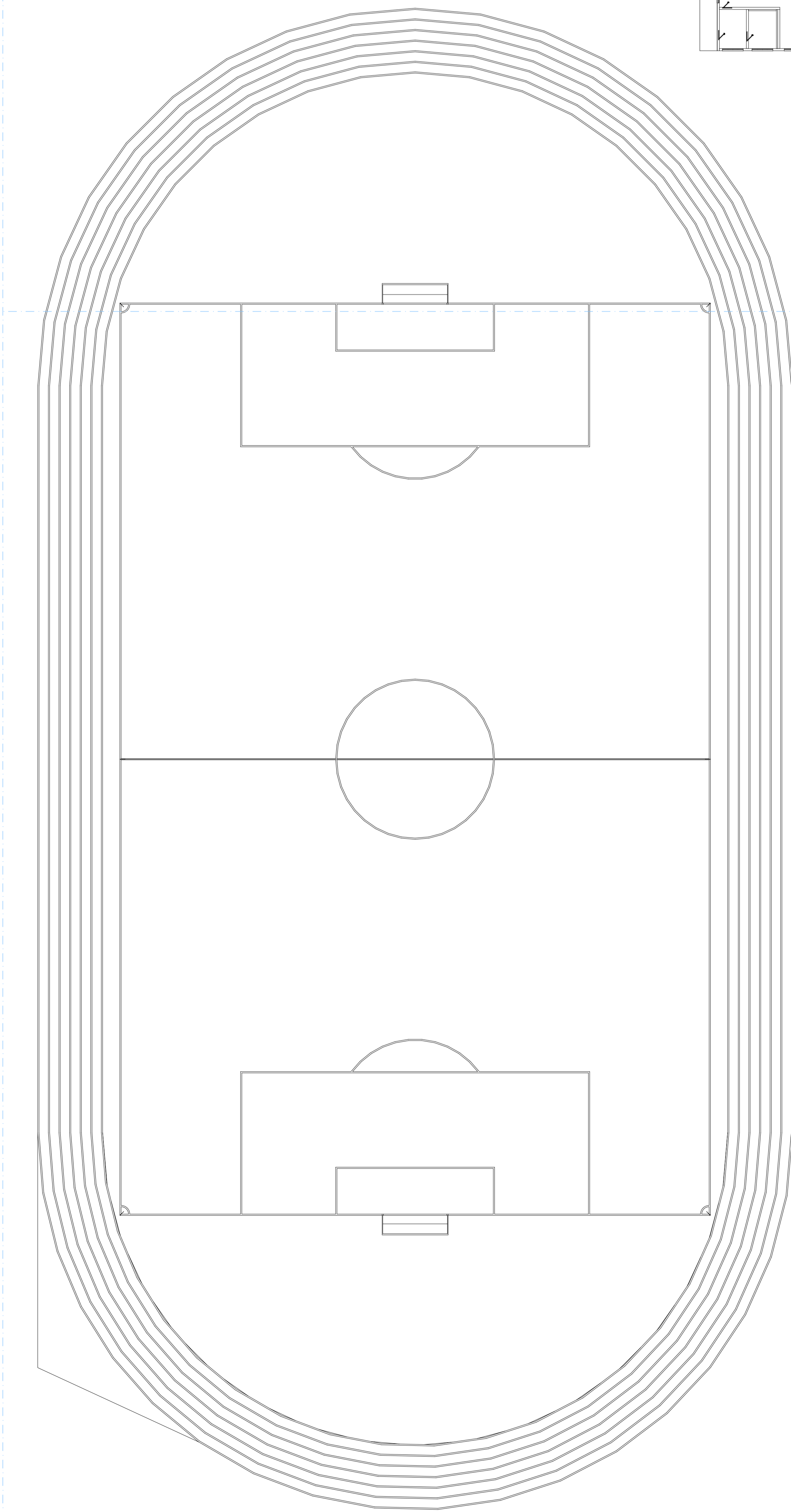
S-02

S-31

S-33

S-21

S-29



Station	Typ	Anzahl
S-01
S-02
S-03
S-04
S-05
S-06
S-07
S-08
S-09
S-10
S-11
S-12
S-13
S-14
S-15
S-16
S-17
S-18
S-19
S-20
S-21
S-22
S-23
S-24
S-25
S-26
S-27
S-28
S-29
S-30
S-31
S-32
S-33
S-34

Wash-Platz
Dampfstrahlen
Rücksendung
4 Mil. Castor Werte