

in Clonhugh - Multyfarnham, Co. - Westmeath N91 K2P3 - Ireland - EU



## Clonhugh-Lodge - neue TV Serie

Drehbuch für eine lange Serie  
Storybook - for Sitcom or Film

zu schreibendes Drehbuch zu verkaufen :

enthält Liebesgeschichten, Länder,  
Geologie, Bohrtechnik, Technologien  
Physiker, Ingenieure und Zeichnerinnen  
First Lady, Autos, Pferde, Flugzeuge

Mischung aus guten Film-Genres  
~~ohne~~ Morde, ~~ohne~~ Kommissare

archi.goebel@gmail.com

Szene 1.1 - 1.2 – 1.3 : Trailer mit Sound – Beginn der Folge 1

Takes :

Ort : Clonhugh Lodge – Aussen – sonnig – **Das Institut**

Die 2 Wagen der Delegation aus Amerika **fahren** durch das Tor

Die Kamera zeigt das beeindruckende DBHD Park Gelände

Darsteller : First Lady und DBHD Boss auf der 2 Stufen Treppe

Darsteller : 6x Supergirls-Security und einige DBHD Mitarbeiter

Die Delegation der Amerikaner steigt aus – Handschlag Begrüssung

direkt auf der Ebene der Fahrzeuge im **Hof**. – Close Ups - Lächeln

3 Räume Besichtigung DBHD Institute – dann Getränke im Salon

Besprechungs-Raum – Karten – Projekt-Gespräch US Endlager

Und einer fehlt in der Gruppe – im Auto der Amerikaner

war noch eine Frau ...

**Herres : Hallo – hat man Sie vergessen ? Verstehen Sie mich ?**

**Lisa Masterman : Hello – who are you ?**

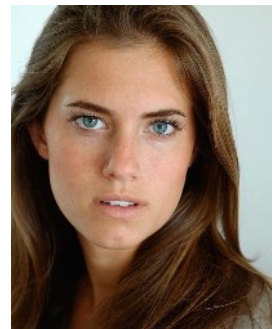
**Herres : My name is Dr. Herres Physicist / Physiker – i work  
an i live here on Clonhugh Lodge DBHD Institute – here is  
my Employee-Pass - would you like to see the horses ?**

**Lisa : Oh – that would be great – can we negotiate about some  
beverages later on ? I am Geophysicist – from Houston area.**

**How far is it to the horses ? Can we go there now ?**

**Herres – its just 50 m you might see it from here ...**

Der **Nachmittag und Abend** - Spaziergang quer über  
eine grüne Wiese – Sonnenuntergang am Seeufer ...



Wir machen das um Endlager schön erklären zu können !

Ihr macht das um eine schöne Serien produziert zu haben  
und Sendezeit mit Content zu füllen und Rechte-Verkäufe.

Der Planverfasser ist ein professioneller Zukunfts-Zeichner  
ein fantasiebegabter Mensch der gerne Film-Regisseur wär.

Ihr kauft ein oder mehrere Drehbücher

Arch. Goebel erhält Kaufpreis Drehbuch

Das Studio-Anwesen müsst Ihr kaufen – Sonst heisst die Serie anders ?

Clonhugh Lodge kostet 8 Mio. EUR – Wiederverkauf dann möglich.

Geman mit Ireland TV

Alternative Spielorte sind in Frankreich – Leere Loire Schlösschen

Die Loire Schlösschen von 2 bis 12 Mio. EUR – Wiederverkauf schwierig

Allemagne avec TV francaise

Die Regie sieht ein Reality Format mit Kostumfilm ähnlichen Sequenzen  
mit viel Landeskolorit – Technologie und Reisen anstatt Morde – Liebes-  
szenen grosser Romanzen – Mit transportiert wird Endlager – Nutzen und  
Risiken – Möglichkeiten – ein bisschen James Bond Feeling für jeden dabei.

Die Physiker – mal wieder – und die technischen Zeichnerinnen – die First  
Lady – der Boss – die Hausangestellten – die Super-Girl Reiterinnen – der  
Flugplatz – das ringen um gute Bauten und ein gutes Leben – wie im Film.



Bei Interesse wenden Sie sich bitte an :

Volker Goebel

Drehbuch, Casting Assistenz und Regie-Assistenz

Dipl.-Ing. Architektur

Endlager-Planer 15 J.

Planverfasser – Autor

[archi.goebel@gmail.com](mailto:archi.goebel@gmail.com)

Produzenten / Budget ca. 42 Mio. EUR

**Fernseh-Sender / Film Gesellschaft**

Ministerium für Bildung

Ministerium für Umwelt



## Clonhugh Lodge DBHD – neue Serie

wahlweise in Deutsch oder Englisch

Eine Utopie für die nächsten Jahrzehnte

Near Utopia for the next decades

Der Film leistet einen guten Beitrag zur Lösung eines 79 Jahre alten Menschheits-Problems.

Verkauf und Übersetzung in weitere Sprachen wird im Marktgeschehen folgen ...





Please apply for the OPEN positions with CV – workprobes – photos – to [info@ing-goebel.com](mailto:info@ing-goebel.com)

Bewerbungen für die offenen Stellen mit CV – Arbeitsproben – Fotos an [info@ing-goebel.com](mailto:info@ing-goebel.com)



## Clonhugh Lodge

Multyfarnham, Co. Westmeath, N91 K2P3

### THE HOUSE

- Magnificent modern house with 7 reception rooms and 6 bedroom suites
- Reception hall, cinema room, office and leisure complex including swimming pool, jacuzzi, steam room, sauna and gym
- Approximate gross internal area of 1224 square metres/12,702 square feet
- Self-contained staff accommodation (1 bedroom)

### EQUESTRIAN FACILITIES

- Equestrian facilities with stables and sand arena
- Ring-fenced parkland with stud rail paddocks

### GARDENS & GROUNDS

- Landscaped gardens, terraces, vegetable garden, tennis court and BBQ hut
- About 500 metres of frontage on to Lough Owel

### LAND

- About 111 acres / 45 hectares in total

### TRAVEL DISTANCES

- Mullingar: 10 km
- M4: 19 km
- M50: 78 km
- Dublin City: 86 km
- Dublin Airport: 94 km

Szene 2 : Trailer mit Sound – Folge 1.2 - Staffel 1

Takes :

Ort : Clonhugh Lodge – Innen – **Besprechungs-Raum**

das ist Esszimmer oder im langen Glas-Wintergarten

Mr Harris : Delegations-Leiter DOE Louisiana USA

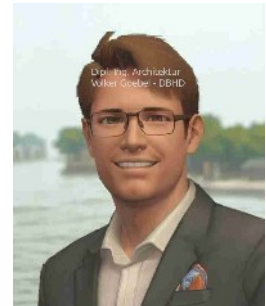
Ms Valentine : Delegations-Leiterin Californien

DBHD Boss : Male – German – 52 years

Inventor Drafts Women : enrolling plans

Geologist DBHD

Geologist USA



**DBHD Boss : Welcome – its about 1st DBHD HLW GDF USA**

**Geologist : Look on the screen – this is the salt formation USA**

**Inventor Drafts Women – The flooplans and shaft plan you see on the table**

**First Lady comes in : The security will serve you coffee now**

**2 security horserider super women – bring in tabletts**

**Mr. Harris : Did we pay the cookies with our upfront payment ?**

**Ms. Valentine : No, that cookies come from Mountain View.**

**Geologist USA : From a geologist point of view i can can confirm that all geologies shown by DBHD are existing.**

DBHD Boss : It it might make sense to buy vibro trucks to measure these geologies including near by cavernes.

Pictures from landscapes, floorplans, 3D, geologies and eye contacts between table conference members ...



Szene 3 : Trailer mit Sound – Folge 2.1 - Staffel 1

Ort : Clonhugh Lodge – Aussen – **DBHD Park**

Some many short scenes to show conference working

Horse-Riding Supergirl brings cake to Comsol Room

where Physicist gather in front of data monotors :

**Supergirl 1 : Here is cake an coffee for you from the kitchen – First Lady told – dinnerjackets at 19:00**

**Comsol Nerd : Hey Supergirl – that you and look at the time lapse simulation data – this last breathe of nuclear waste in DBHD GDF.**

**DOE Delegation Leader : You have so nice here we are walking along the hedge to the lake and you tell me that DBHD is that less expensive !!!**

**You saved Germany 107 Bio. EUR just by using the safe GDF method !**

**DBHD Boss : Yes that is right.**

Horseriding Security is riding by – showing their amazign skills in achery – long hair and riding ...

Sun goes down – Geophysicists with Physicists

Engineers promenading in talks – Kitchen is full of people – its about the first big dinner evening.

Takes :







WELL POSITIONED FOR THE MORNING SUN, OFFERING EXPANSIVE WATER VIEWS



AN IMPRESSIVE ORANGERY CONSTRUCTED IN 2018 BY HAMPTON CONSERVATORIES



One of the finest contemporary country houses in Ireland, with extensive lake frontage and an accessible location

## Clonhugh Lodge

Multyfarnham, Co. Westmeath, N91 K2F3

### THE HOUSE

- Magnificent modern house with 7 reception rooms and 6 bedrooms
- Reception hall, cinema, gym, office and lounge complete including swimming pool, jacuzzi, teen room, sauna and spa
- Approximately gross internal area of 1,174 square metres/12,502 square feet
- Self-contained staff accommodation on site (bedroom)

### TOLEBASTIAN FACILITIES

- Equestrian facilities with stables and sand arena
- Ring fenced park and with natural paddocks

### GARDENS & GROUNDS

- Landscaped gardens, formal, vegetable garden, herb garden and orchard
- About 500 metres of frontage on to Lough Dool

### LAND

- About 11 acres / 45 hectares in total

### PROXIMITY TO AIRPORTS

- Mullingar 10 km
- Kesh 19 km
- Kesh 78 km
- Dublin City 115 km
- Dublin Airport 54 km

The set location is 45 ha – with lake attachment

There is enough rooms for the actors and the film crew



Szene 4 : Trailer mit Sound – Folge 2.2 - Staffel 1

Takes :

Ort : Clonhugh Lodge – inside – 2 **Dinner** tables

and a bar is open – all the crowd on site mingle.

Table 1 :

**Mr. Harris : thanks for a wonderful first day and let us say safety first and on deep, dry and gastight GDF – and lets thank the lord for the food on table.**

**DBHD Boss : Thanks for listening – its still a long way – tomorrow we have the geophysicists and the layers in another room – Supergirls Security server.**



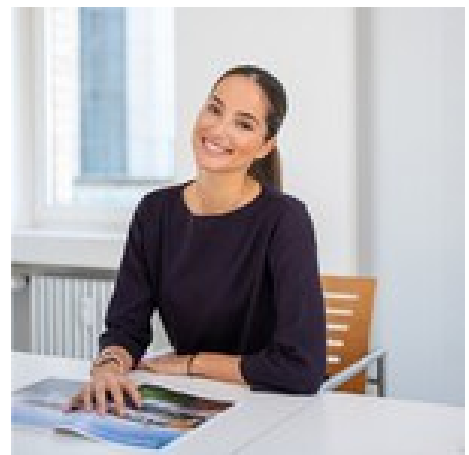
Louis Hofmann





Table 2 :

**Building Engineer : A Toast on this first an succesful day in Clonhugh Lodge technical boot camp – its long work hours here – but the roastbeaf the serve is worth the pain – Tomorrow a 08:00 we meet for the plans ...**

**First Lady : All engineers are invited to travel to the Woodsmith Mine SBR shafts – The Inventor Drafts Women are going to with you – its a 3 day journey by Range and Land Rovers to Englands east coast.**

**Building engineer : A toast on the management for giving us the oppertunitiy to reconnect to reality, but keep in mind – DBHD shaft is Diameter 12,2 m**



## Range Rover Sport S

D250 AWD MHEV

€ 106.151,00 | € 619,30pro Monat ⓘ

Kraftstoffverbrauch kombiniert: 7,3 l/100 km; CO<sub>2</sub>-Emissionen kombiniert: 190 g/km; CO<sub>2</sub>-Klasse: G


**Nächster Schritt**

ANGEBOT ANFRAGEN

MEINE KONFIGURATION HERUNTERLADEN

> KONFIGURATION ENTFERNEN

DBHD  
Materialien





## Defender S

Defender 110 D200 Mild-Hybrid-Diesel

€ 73.250,00 | € 254,65pro Monat ⓘ

Kraftstoffverbrauch kombiniert: 8,6 l/100 km; CO<sub>2</sub>-Emissionen kombiniert: 225 g/km; CO<sub>2</sub>-Klasse: G

**Nächster Schritt**

ANGEBOT ANFRAGEN

MEINE KONFIGURATION HERUNTERLADEN

> KONFIGURATION SPEICHERN

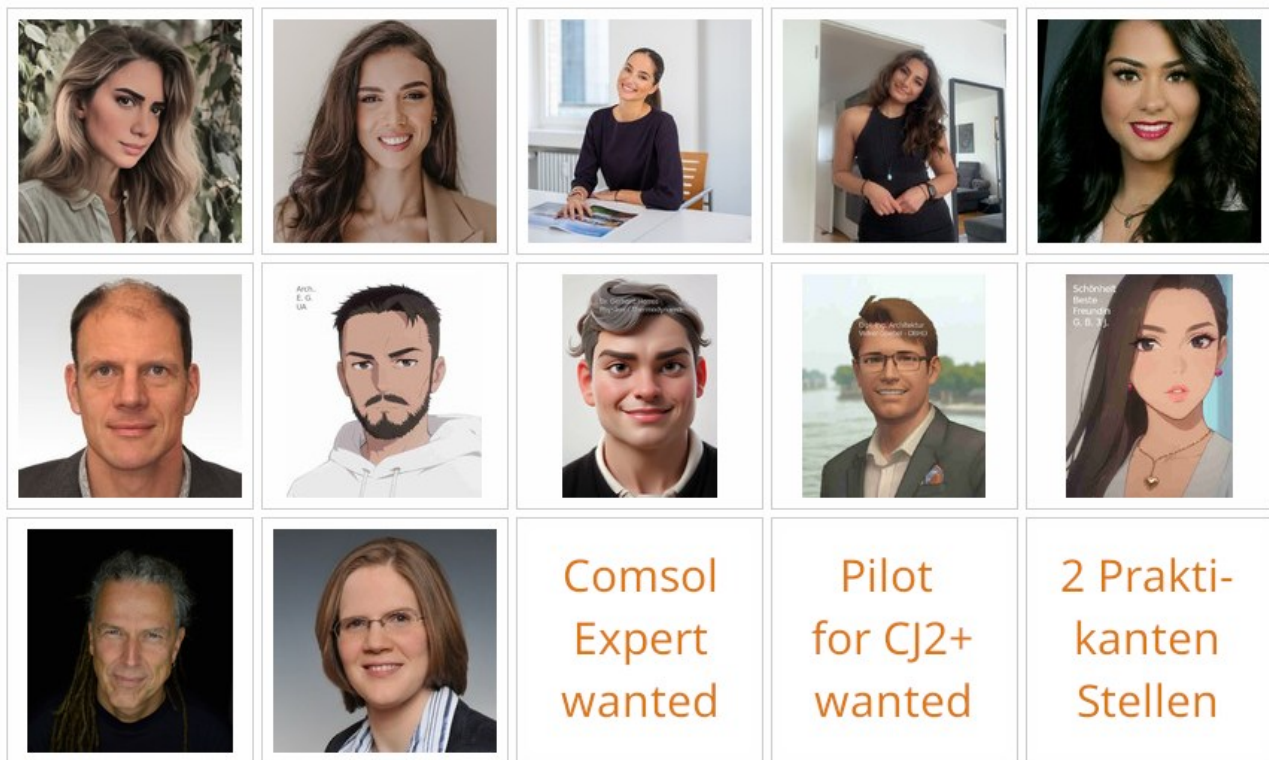




Land Rover ist Film-Partner – Viel Irland Atmo mit reinbringen – und O-Töne aus dem off

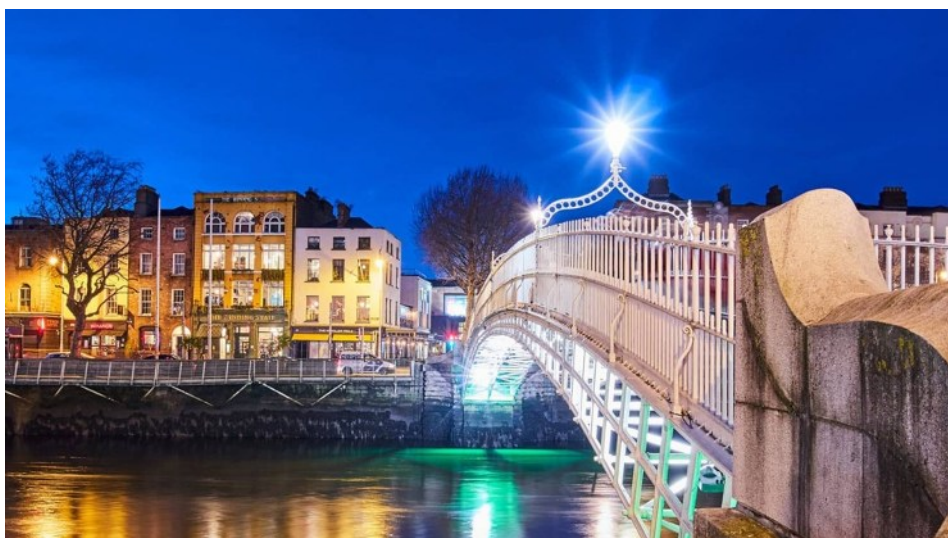






The real crew – they are all old by now – in the film its about to hand over knowledge to the next Generation – These people are the role models for the roles – But its actors that play – People from real live DBHD development are on site sometimes to advice actors on what DBHD and them are about. – The complete film war pre-developed by a real life setting. – Mindset Germany - Ireland

Film have to tell a story – and happen somewhere – where the brave are likely to come together



Szene 5 : Trailer mit Sound – Folge 3.1 - Staffel 1

Ort : **Woodsmith Mine** Englands – SBR shaft site

All the crew hops in 4 Range Rover Cars and  
do a visiting scene at Woodsmith Mine Englands

**DBHD Boss :**

**So this is an SBR Shaft head that does not want to be seen  
and Diameter is only 8,5 meter while we are planning 12 .**

**Supergirl 2 : You all get visitor sign – Fix on Jackets and  
always stay in group with local site group leader ...**

**Group Leader Anglo-American Mining : Welcome DBHD  
Team – those of you who want a ride down please pick up  
a helmet and Dräger Breathing Unit – all others can walk  
around for 2 hours – Crane and works are of for a long lunch  
break – you can take photos and measure whatever.**

**USA guest scientist : that is about shaft building here and  
i am in nuclear – USA geophysicist : Did they find water  
while drilling the big hole – DE geologist : Yes they did – in  
750 m it came out of the wall under pressure.**

**US guest scientist : But its polyhalite mining the want to  
do here – that is not a GDF build by UK ?**

**DE Geologist : well Polyhalite is Halite – its also a salt  
but here we look for the shaft as a near real size example.**

Takes :



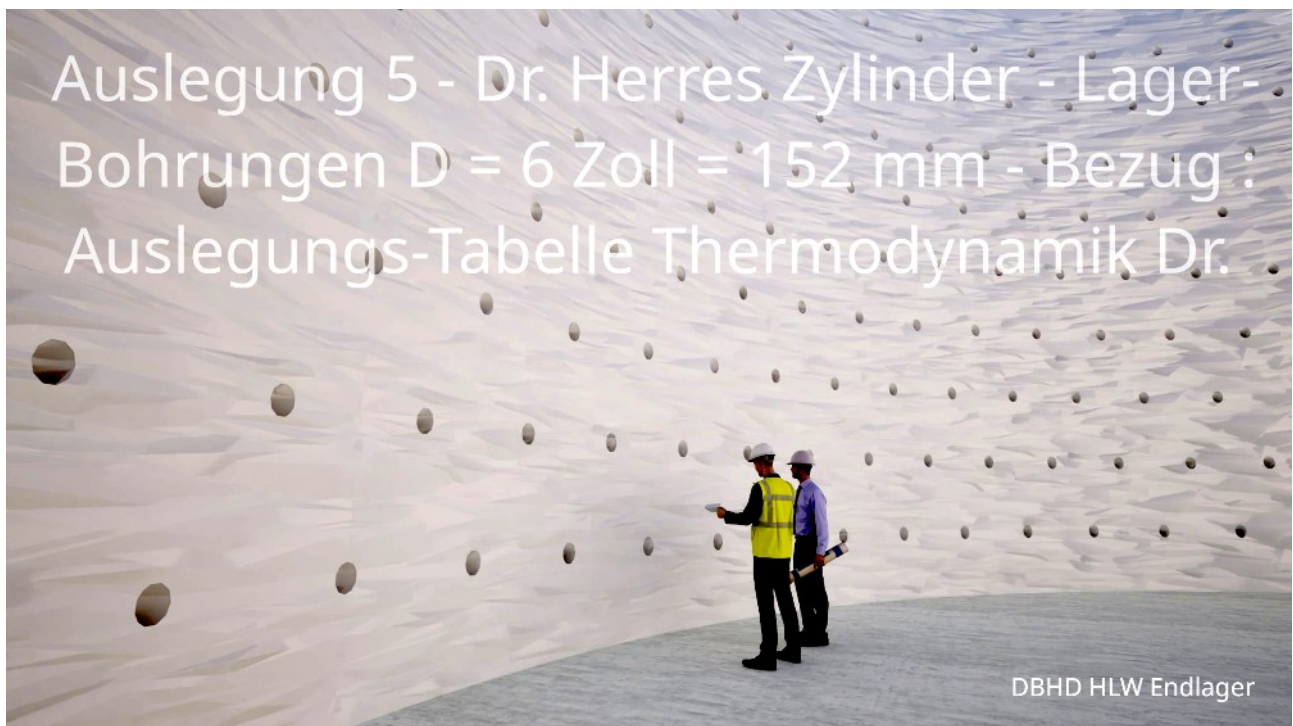


To be continued :

Alternative to Jennifer Connelly Irish – hard to get - is Keira Knightly UK – hart to get



Please





Szene 6 : Trailer mit Sound – Folge 3.2 - Staffel 1

Takes :

Ort : Auf einem Aussicht-Hügel – **Verküßung**

Die Inventor CAD Zeichnerin Sineade aus Cork  
und der US Delegations-Leiter Harris küssen sich.

**Sineade : Das ist immer so angenehm in Ihrer Um-  
gebung – Wollen wir mal auf den Hügel gehen ?**

**Harris : Ja – das freut mich sehr – gehen wir ...**

**Sie schauen oben über die Gegend – Musik und  
Sie tanzen – und dann küssen Sie sich ..**

**Sineade : geht auf Ihn zu – Harris geht auf Sie zu.**

**Sineade : Ohh, Harris mhmhm und KÜSSEN**

**Intensive Küsse in dieser Szene zu sehen.**

**Harris : werden Sie auch in der Delegation sein  
die DBHD dann auf der Konferenz vorstellt ?**

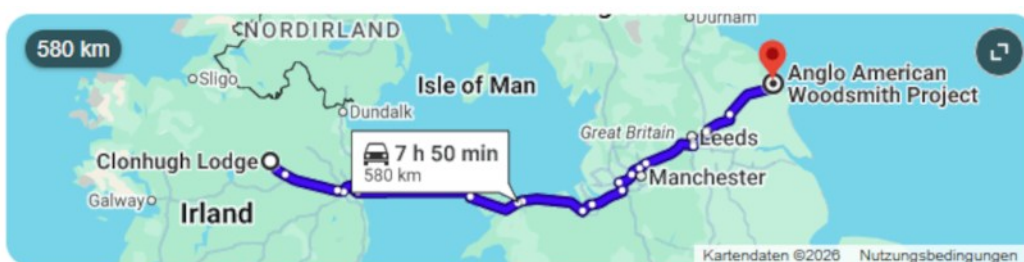
**Noch einen Kuss damit wir uns sicher sind ?**

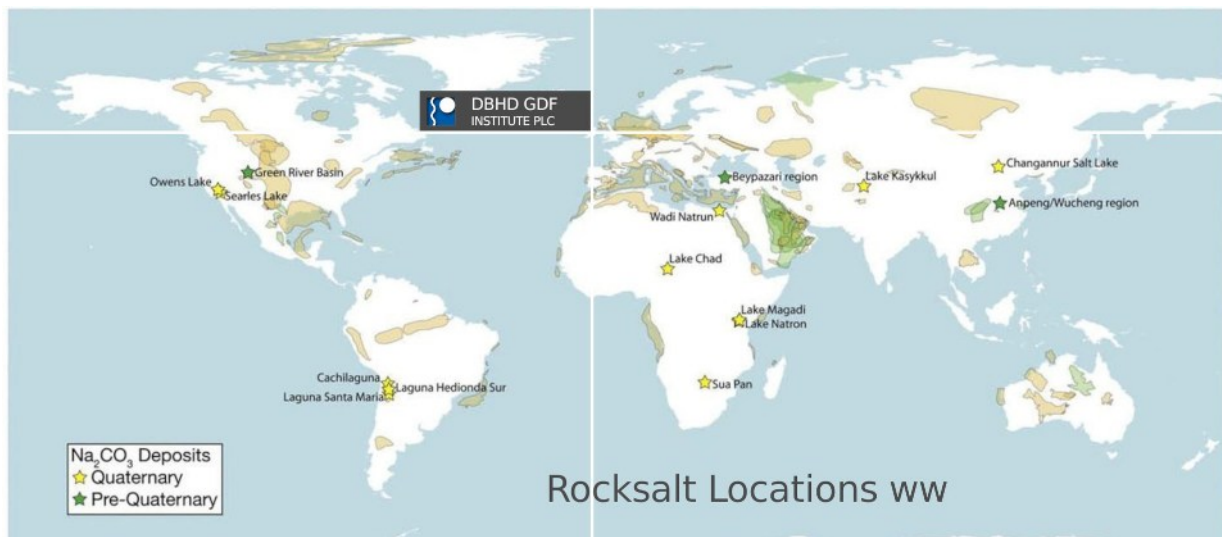
**Sineade : Jaaaa – küsst Ihn auf den Mund und**

**wirft dann die Haare weit zurück – Sie tanzen  
den Berg herunter – Hand in Hand für 15 m**



Wieder in der Gruppe verteilen sich Sinead und Harris





Conference Hotel Dublin – Clonhugh Lodge – inside – 2 Screen are on – its dark outside

DBHD Boss : There is a 440 Nuclear Power Plants – and there is limited rocksalt worldwide.

Ms. Valentine : The US rocksalt is in Texas 600 km around Houston and there is salt domes.

DOE Harris : Locking on the huge task we think is about buying approved rocksal geology land

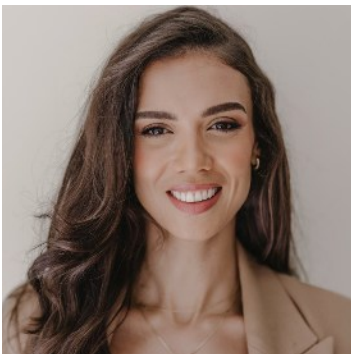
DMT Engineer : You can order the Vibro-Trucks for seismic measurement – Contract tomorrow.

# Clonhugh Lodge

MULTYFARNHAM, CO. WESTMEATH



Clonhugh Lodge is sold by GOFFS and savills – both are gentle and smart



Architect Britta Web Blogger PR Representative DBHD works with all an DBHD Boss

DBHD Boss : Britta, Bitte nimm die Fotos von der Ankunft der DOE California Delegation rein.

Britta : Titel DOE Negotiations concerning GDF – Verhandlung DBHD HLW US Endlager



Szene 7 : Trailer mit Sound – Folge 4.1 - Staffel 1

Takes :

Ort : Auf Clonhugh Lodge – draussen – **Im Zelt**

Spaziergänger – Paare – kl. Gruppen – und dann  
kommt ein Zelt ins Bild – Buddhistisches Rund-  
Zelt – Der Buddhistische Lehrer und Frau davor.

Ms. Valentine : Ohh – there you are – i need advice  
and i need a car to drive to next town pharmacy

Tashi : You are most welcome – do you want to hear  
Advice from me ? or from Teacher Cheki Tshomo ?

We are from Bhutan and we answer like buddhists.

Ms. Valentine : Lets go inside the tent – My problem  
is that i betrayed my country the USA – Confirming  
what DBHD anyway know and published before ...

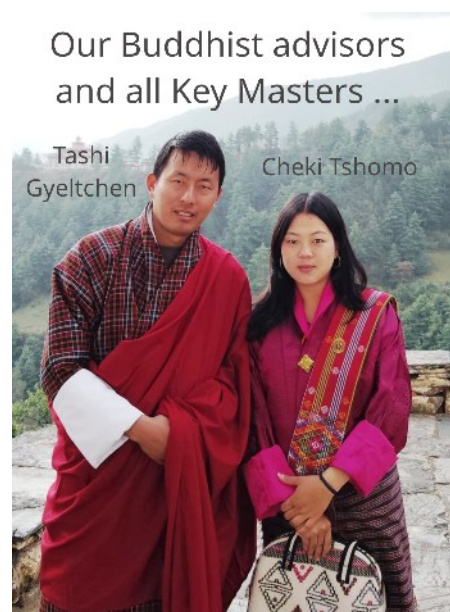
Cheki : You work for the benefit of your country.

Tashi : It is not your fault that Geologies are where  
they are – We had many Representatives and Geo-  
logists here – We told them DBHD is safe. – Did  
they give you the technical drawings ?

Cheki : Did you receive adapted technical drawings  
with you US geologies in already – ask for them ...

Tashi : What Land Rover you want – We have a  
short 90 and a big 110 – you can also have the white.

Tashi : Put you name an driving id number in book



<https://www.ing-goebel.de/bhutan/>

## 5 Offices for 8 Engineers and Scientists



this 1st preliminary plan shows  
a start setting to be able to  
work soon - rest will come ..

## 3 Sleeping Rooms

if this is the actual local staff rooms ?  
we build you a new staff house a  
bit further up north - on the site ...



## Clonhugh Lodge

Gross Internal area (approx)  
Main House 1,247 sqm (12,102 sq.ft.)  
Staff Apartments 720 sqm (7,694 sq.ft.)  
1,966 sqm (21,282 sq.ft.)  
For information only, not to scale.

Inventor Draft Women

studied architect

not in Film yet



Szene 8 : Trailer mit Sound – Folge 4.2 - Staffel 1 Ende

Takes :

Ort : Auf Clonhugh Lodge – drinnen – Vorstellung der

**Offices : First Lady : Hello - Accounting – Banking**

**Physicist :in Head Office : Thermodynamics i am OLD**

**Comsol Nerd : This is 100.000 USD Comsol Multiphysics**

**Physicist Herres : And we have weight, we have a hole,**

**Comsol Nerd : We have 4,75 Mio. Nuclear Waste Containers**

**Physicist Herres : and we have decay of nuclear waste**

**Comsol Ner : And we have deep salt**

**Geophysicist : And its all under a 7,4 Bio. Tons overburden**

**Camera is walking to next office**

**Engineer : Redpaht-Deilman stands for Shaft Quality**

**Invetor Draft Women : And we are all in on CAD Software**

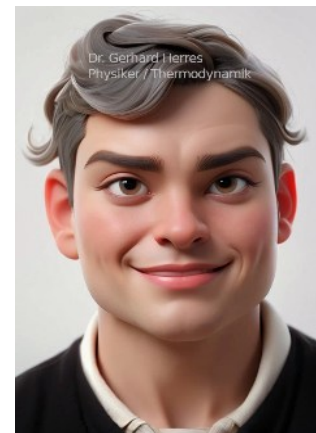
**Engineer : Siemag-Tecberg does the winches and ropes**

**Engineer : Cuxhaven Wharf does the the Head Frame Church Tower**

**Gardener : Thy are all so united and in harmony. – But during day-time they have long and heavy discussions – We give the Time to think and to talk – we provide a garden by the sea – and there is large irisch greens and hedges – there is water and there is space for cars and horses.**

**Gardener – they talk about a lot but decisions is few – but this time we have lawyers here on site – its about DBHD Licenses – and what extras the international government clients want to have.**

**DBHD Boss : Without the buddhist teachers and the Gardener we would be lost.**





Szene 9 : Trailer mit Sound – Folge 4.3 - Staffel 1 Ende

Takes :

Ort : Clonhugh Lodge – draussen - drinnen Pool - **Vitaly**



## Clonhugh Lodge

Maltyfarnham, Co. Westmeath, N91 K2P3

### THE HOUSE

- Magnificent modern house with 7 reception rooms and 4 bedrooms
- Reception hall, dining room, office and leisure complex including swimming pool, jacuzzi, steam room, sauna and gym
- Approximately 10 acres, 100,000 sq ft
- Self-contained staff accommodation (1 bedroom)

### EQUESTRIAN FACILITIES

- Equestrian facilities with stables and sand arena
- Ring fenced park and self-stud rail paddocks

### GARDENS & POUNDS

- Landscaped gardens, borders, vegetable garden, herb garden and BBQ pit
- About 500 metres of frontage on to Lough Owel

### LAND

- About 11 acres / 45 hectares in total

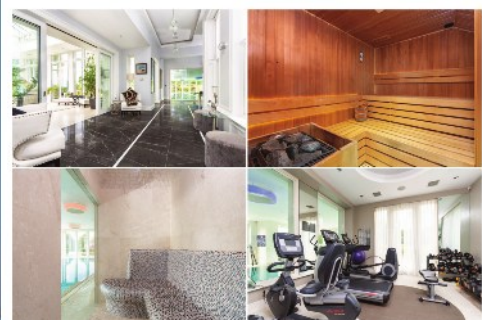
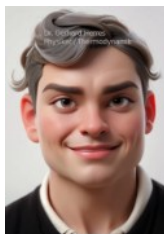
### TRAVEL DISTANCES

- Mullingar 10 km
- Kesh 18 km
- Kesh 18 km
- Dublin City 100 km
- Dublin Airport 64 km

Annäherung von 2 Drohen – Vitaly Gorunenko filmt und schneidet das – CAD Architektur

Filme-Macher – 3D Render-Expert – he comes with family – he is DBHD Co-Owner like

Physicist Dr. Gerhard Herres and DBHD CEO Dipl.-Ing. Architecture Volker Goebel + ww



CUTTING-EDGE LEISURE COMPLEX

Szene 10 : Trailer mit Sound – Folge 5.1 - Staffel 1 Beginn

Takes :

Ort : In einem **Salz-Bergwerk** – K+S Deutschland – innen

Das DBHD Team steht in einer Salz-Halle die K+S raus-  
gesprengt haben – leider ist das Mineralien-Bergwerk  
unterirdisch riesig – leider hat es Grubenwasser aus 3  
Grundwasserleitern. – Abpumpen kann man das und da  
ist ja auch kein Atommüll drin. – DBHD will Neubau.



**K+S : Guten Tag liebe Bergwerks-Besucher – wie ich  
höre plant Ihr Endlager im Salz – soll ich Euch mal an  
3 Stellen zeigen wo es bei uns innebrünzelt ? – Es sind  
ca. 10 min Fahrt zu der Kammer im Salz die Ihr sehen  
wollt. – Habt Ihr die Dräger Atemluftgeräte dabei ? Ich  
muss alle Manometer sehen – Und einsteigen bitte ...**



**Building Engineer : Whom of you enjoyd the elevator  
ride in the narrow shaft – Remember we build D 12 m  
and the hole is always open.**

**Inventor Draft Women : Und hier habt Ihr Festen Boden  
unter den Füßen – im DBHD laufen die Leute auch auf  
Gitterrosten.**

**DBHD Boss : Lasst uns aussteigen – Wir sind in der Halle  
im Salz die ich Euch zeigen möchte :**

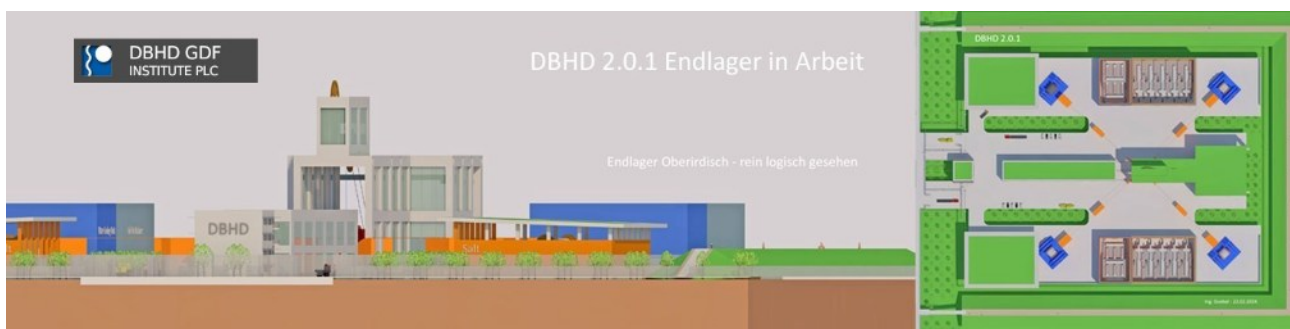


DBHD Boss : Britta – hast Du die Bilder von der Halle im Salz erhalten ?

Britta : Du wolltest den Leuten mal Salz zeigen und den Planern ein Volumen.

## **Bisherige Kapitel / Szenen 1-9 / Folgen 1 bis 4 / Staffel 1**

1. Das Institut / Die US Delegation kommt an 1.1
2. Besprechungs-Raum / sich in die Augen schauen 1.2
3. DBHD Park / Horse-Riding Supergirls Archery 2.1
4. Dinner / 2 Tables with a very mixed sitting 2.2
5. Woodsmith Mine Shaft / Rough Travel 3.1
6. Verküssung / USA und Irland 3.2
7. Im Zelt / Verantwortung tragen / es gibt Leid 4.1
8. Offices / arbeitsteilige Fachleute Frauen und Männer 4.2
9. Vitaly / von der CAD ins Rendering in den Film 4.3



## **Bisherige und kommende Kapitel / Szenen 10-18 / Folgen 4 bis 9 / Staffel 1**

10. Im Salz-Bergwerk / Grosse Kammer im Salz-Bergwerk 5.1
  11. Redpath-Deilmann – Siemag-Tecberg – Herrenknecht AG 5.2
  12. Behälter und Hülle – mit Prototypen – mit Befüllung beim KIT 6.1
  13. Der Urlaub – 4 Wochen gehen alle Paare und Mitarbeiter woanders 6.2
  14. Stahl-Guss Tübbinge und Explorac 235 bohren – Test-Kreis 7.1
  15. Bonn, Peine, Berlin auf Clonhugh Lodge DBHD 7.2
  16. Land für Probebohrungen / Probebohrungen 8.1 und 8.2
- Die Rund USA Reise / Start New Orleans / dauert 4 Wochen 9
  - Bestellung erste SBR Schachtbohrmaschine 9



Szene 11.1. - 11.2. – 11.3 -11.4 : Trailer mit Sound – Folge 5.2 - Staffel 1 Takes :

**Ort : Bei Fa. Redpaht-Deilmann, Fa. Siemag-Tecberg**

**und Fa. Herrenknecht AG – Deutschland – Autobahn**

**Inventor Draft Women 2 : Wann sind wir endlich da ?**

**Building Engineer : Das kann noch ne Stunde dauern.**

**DBHD Boss : Ich muss mal auf Toilette – 10 min Pause**

**Website Blogger Women Arch. Britta : Danke Boss**

**Inventor Draft Women 1 : Dortmund Redpath-Deimann**

**Was haben die zum Schacht-Grundriss bisher gesagt ?**

**Building Engineer : Die werden heute auch selbst eine  
einen Grundriss vorlegen – wir dürfen gespannt sein ...**

**DBHD Boss : Siemag-Tecberg ist gar nicht weit – Haiger**

**hoffen wir das da A 45 läuft – Winschen und Seile dort**

**Den Stahlbau für den Förderturm wird Siemag-Tecberg**

**oder DBHD bei einer Werft beauftragen – Kasten-Träger**

**Horseriding Supergirl : Und dann zur großen Herrenknecht**

**Bohrmaschine – Warum sollte ich da eigentlich mitfahren ?**

**Geologist : Wir sehen mehr in Dir – wart es doch mal ab.**

**Electric Engineer : Du bist 18 und willst doch studieren ?**

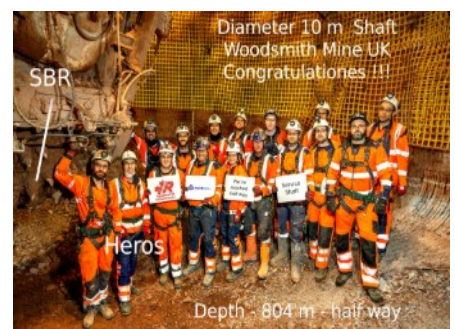
**First Lady : und ich soll das alles bezahlen ! – Wisst Ihr**

**eigentlich was wir für laufende Kosten haben ? und Ihr**

**wollt jetzt Millionen für Ingenieur-Planungen ausgeben.**

**Das sind doch Lieferanten – Aber OK – dauert ja oft ...**

**DBHD Boss : Wir kaufen die Pläne für Gesamt-Bauwerk.**



**DBDH Boss : So – das Hotel nehmen wir aber jetzt wg. Abenddämmerung, Hunger und so ...**

**Wir sind 9 Leute - in 3 Autos – dieses Hotel hat noch  
6 Zimmer frei – Also 3 Doppelzimmer und 3 Einzel -  
Alle verteilen sich am Empfang und nehmen Schlüssel.**

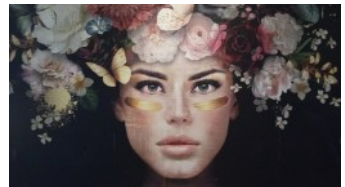


**First Lady : Wusstest Du das sich die Geologin und ich  
uns ein Zimmer teilen ? Geologin : Jetzt ist es raus Leute.**



**DBHD Boss : Ich bin mit Britta in Zimmer 43, wir arbeiten  
auch noch bis spät. – Britta : Ich hol schon mal den PC rein.**

**Wir leben ja eh schon seit längerem zusammen – glaube ich.**



**Inventor Draft Women 1 : Ich will ein Einzelzimmer bitte.**

**Horse-Riding Supergirl : Ich will mehr über mein Studium  
wissen und nehme den Elektrik-Ingenieur mit – aber wehe**

**Du schnarchst – Electric Engineer : alles hat seinen Preis.**

**Aber ich geh in Seitenlage und wir stellen die Betten um.**



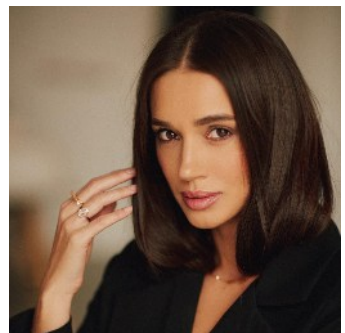
**Inventor Draft Women 2 : Dann bin ich auch Einzelzimmer**

**Building Engineer : Ich brauche Einzelzimmer – das dauert  
noch Stunden bis ich schlafen kann. (Jannik Schürmann >)**

**DBHD Boss : Frühstück morgen um 07:00 – Abfahrt 08:0**

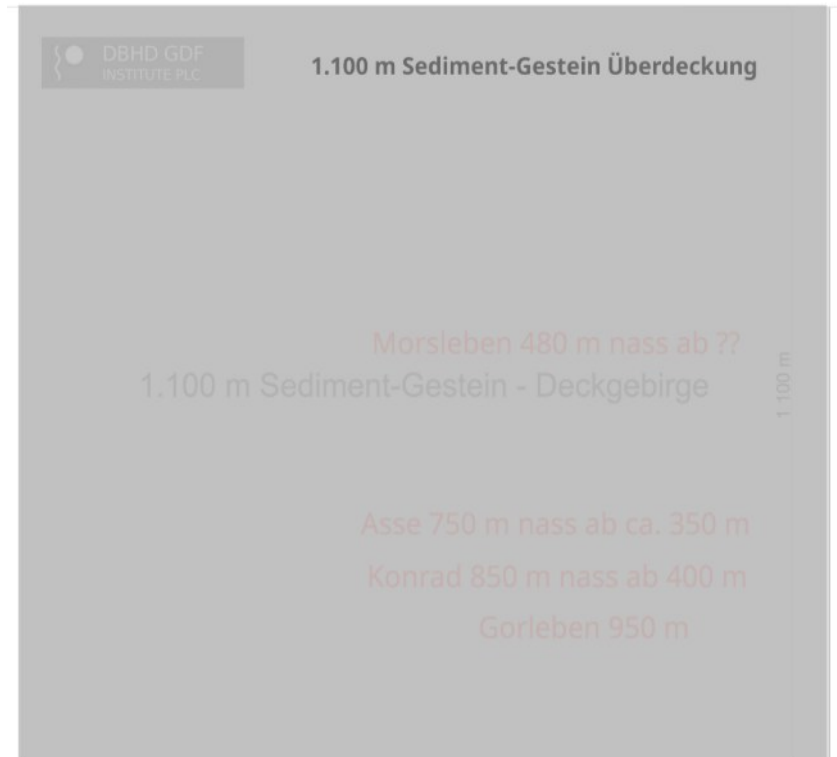
**First Lady : Ich möchte das Ihr alle rasiert seid und zieht  
die Jackets an. – Das wird auch wieder ein langer Tag ...**

**Inventor Draft Women 2 : Gute Nacht – ich bin MÜDE.**

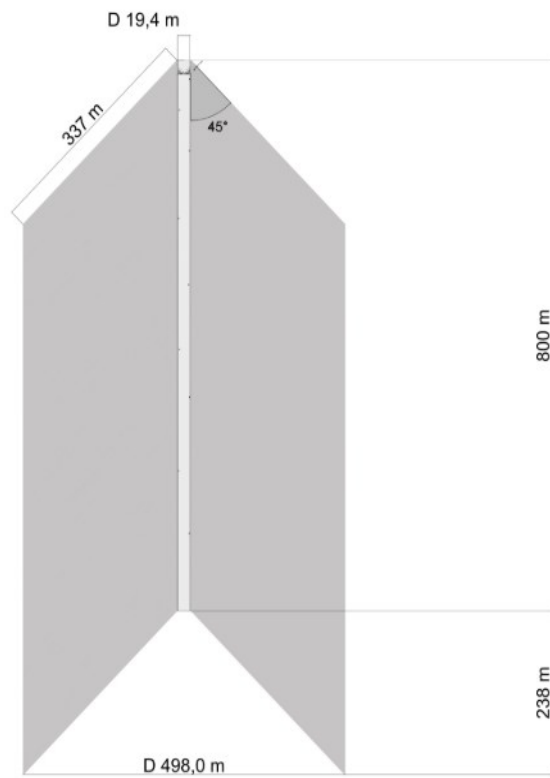


**Building Engineer : Gehen wir noch ins Hotel-Restaurant  
wer kommt mit ? – Ich – Ja - bin dabei - lass uns gehen ...**

## Biosphere



300 m Verschluss im Steinsalz durch Bergdruck  
Auslegung 5 mit 337 m – Dr. Herres Zylinder – DBHD 2.0.1 HLW GDF



## Salz







**Frau Herwig : Herzlich willkommen – Ihre 50 Behälter stehen bereit.**

**Building Engineer : Wir freuen uns sehr heute hier sein zu dürfen ...**

**Dr. Comsol Phyiker : Ich hab davon schon 3,75 Mio. Stück im PC**

**DBHD Boss : Und wir wollen die Fertigungs-Qualität sehen bitte.**

**BGE Ing : Und wir machen eine Material-Prüfung beim BAM ...**

**Inventor Draft Women 2 : Haben Sie Korrektur-Vorschläge ?**

**First Lady : Und wir wollen sehen wie die Maschine Teile macht.**

**GF Schäfer Abschirmhülle : Herzlich willkommen MTH Halsbrücke**

**Hier – die 2 teilige Blei -Transporthülle mit Aussen-Farbe orange.**

**Herr Frank Dreher : Ganz Herzlich willkommen in Egesheim.**

**Hier wo die Qualität zu Hause ist – und wir können Bauteile zeichnen und fertigen. – Die beiden Ersten Muster von uns ...**

**DBHD Boss : Hier – ich habe den ELB 01 DE in Edelstahl**

**Frank Dreher : und hier ist der allererste in Massen-Stahl**

**Inventor Draft Women : Die fassen sich so schön an – Schwer**

**Building Engineer : und mit der Blei Abschirmhülle wird das**

**Endlager-Gebinde dann ca. 35 kg wiegen.**

**Herr Dr. Metz : Herzlich willkommen im KIT Karlsruhe.**

**Sie sind hier in dem Labor wo die heissen Zellen stehen.**

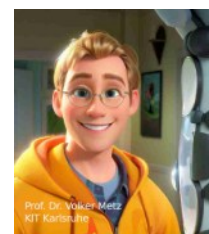
**First Lady : Hier – der Behälter zur Befüllung – BITTE**

**Dr. Comsol Physiker : Ich hab ausgerechnet das – Vortrag**

**Das ist eine Auftrags-Forschung für DBHD – wir haben**

**Ihren Kostenvoranschlag erhalten. Befüllung des Behälters.**

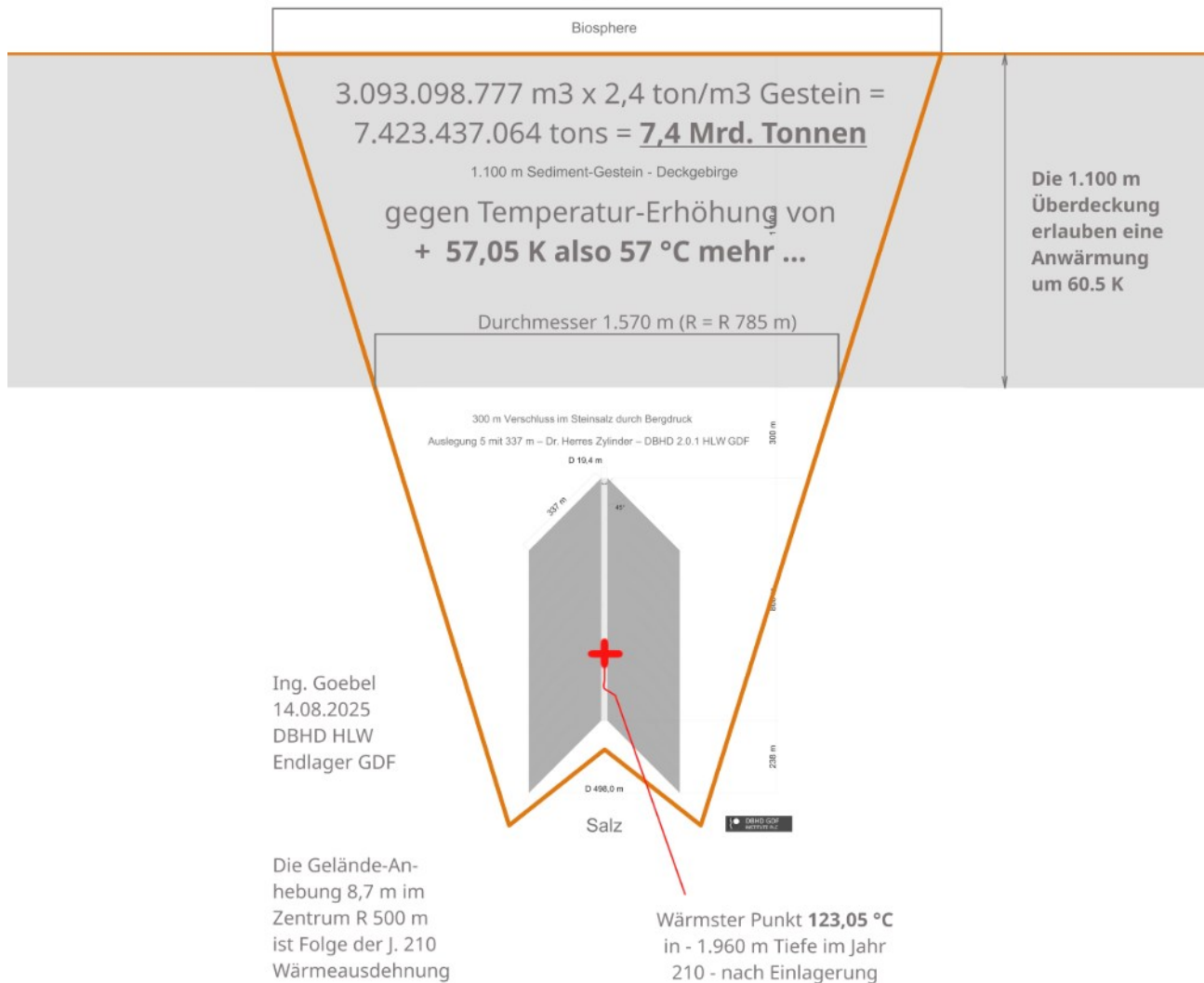
**DBHD Boss : Ihr KIT Labor ist an dieser Stelle unverzichtbar.**





Der Wärme-Abzugs-Kegel definiert den statisch wirksamen Auflast-Deckel Bereich - Gorleben hätte die 4 fache Menge Wärme haben sollen, bei nur 30 m Überdeckung !

Durchmesser 2.200 m - Auflast Deckel - Sedimentgestein 2,4 t/m<sup>3</sup>



Der geophysikalische Deckel ist mit 7,4 Mrd. Tonnen Gewicht oben drauf.

Das ist mit 1.100 m relevant besser als die 30 m von Gorleben

Solche Bilder zeigen wir auf Büro-Monitor dann Bildschirm-Füllend

Der Atommüll kühlt viel schneller ab als er fällt – Comsol Nachweis

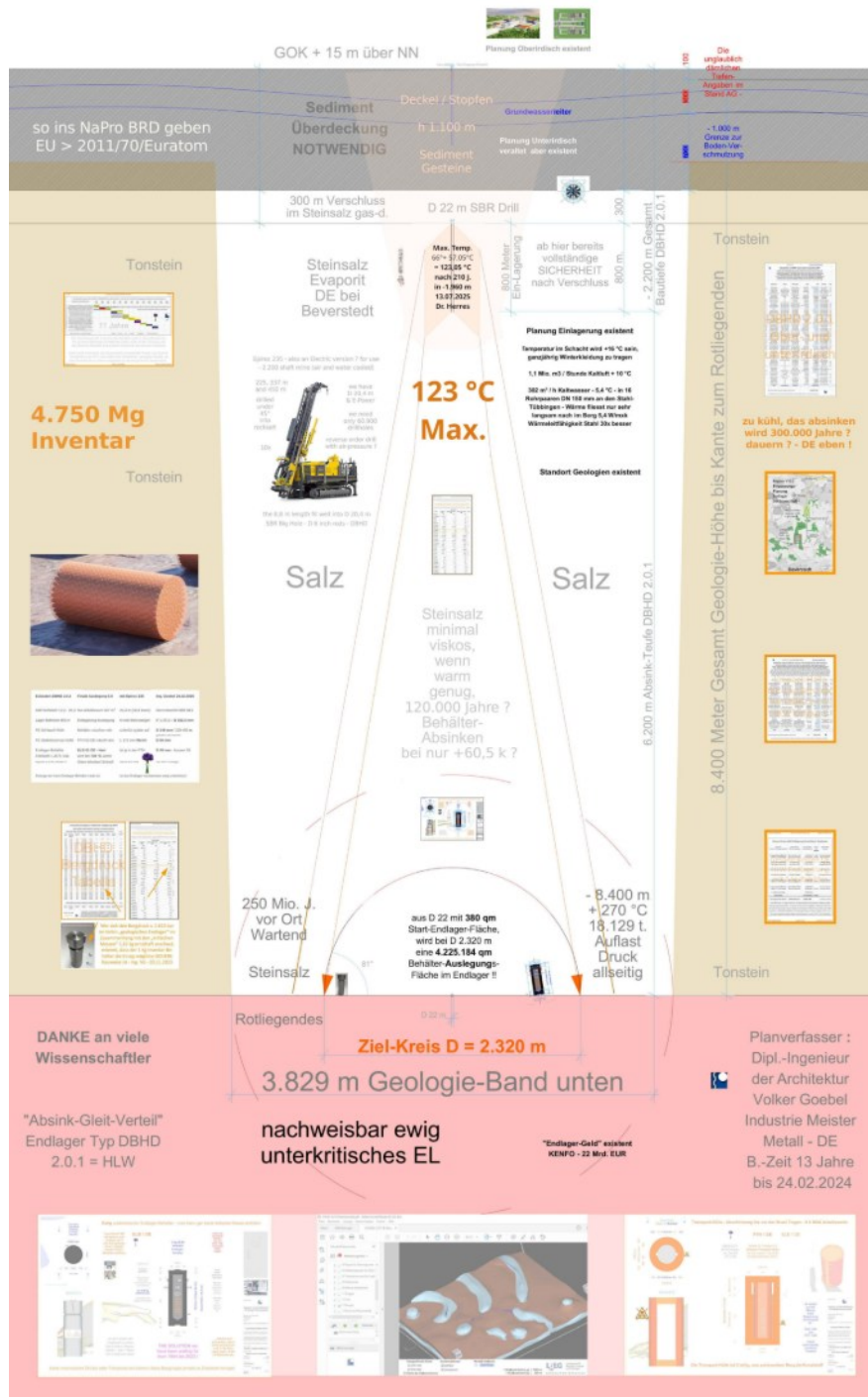
Endlager ist an jedem Tag anders : – Aufbauen – Rein – Einlagern -

Raus – Abbauen – Die Baustelle – Das Endlagerbauwerk – Rückbau.

## DBHD 2.0.1 HLW Endlager-Planung - bei Beverstedt

Plan-Verfasser : Dipl.-Ing. Architektur Volker Goebel  
Industrie-Meister Metall - 18.12.1965 - Hagen für DE  
BMUV, BASE, K+S, BGE, EWN, KTE, NGB and ww

### HLW 1 kg Behälter Endlager - bestmögliche Sicherheit



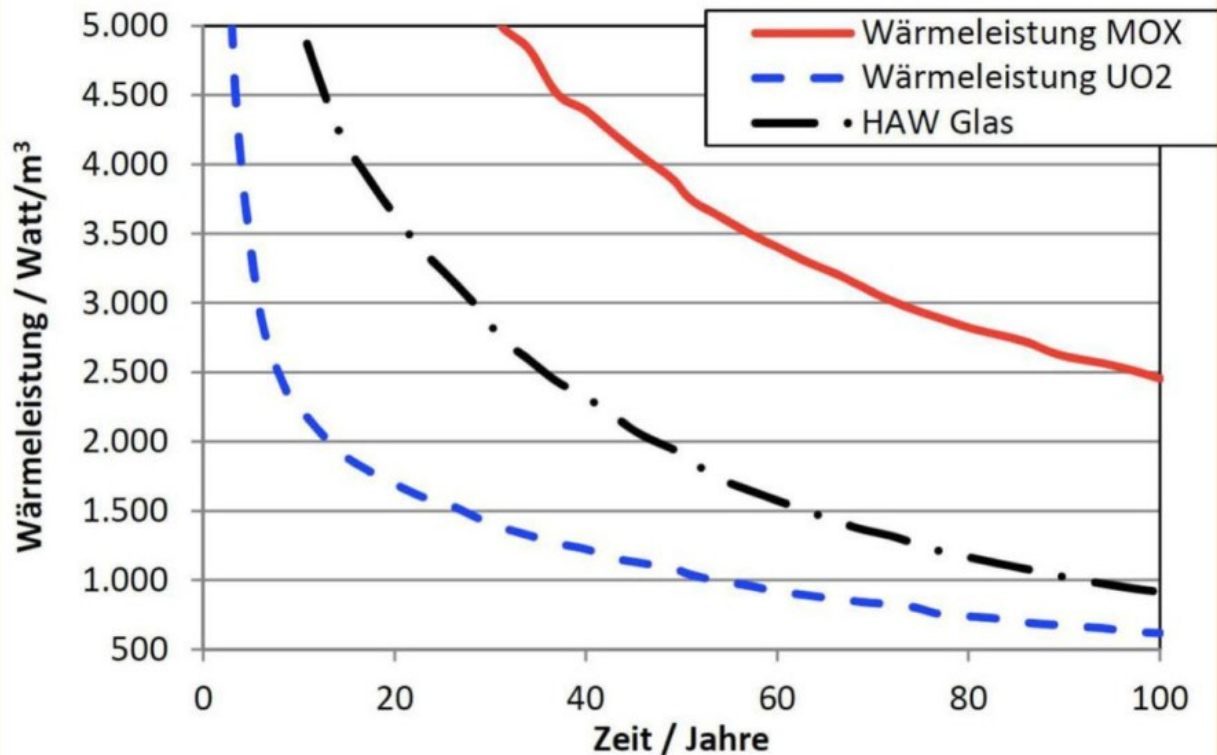
Die Absinkzeit im Steinsalz ist 120.000 bis 300.000 Jahre – (keine Elektronen-Kanonen dort)

Und immer sind zwischen 2 kg Inventar 2 x 20 mm = 40 mm Wandstärke Edelstahl-Behälter

Es kühlt halt schneller ab als das es fällt – für 500 Jahre Denker = Behälter ca. 20 m tiefer

## DBHD Materialien

vermuteter Bezug auf Netto Inventare in m<sup>3</sup>  
Es sind ca. 10 Tonnen Netto im Normal-Castor  
nutzen Sie auch eigene Quellen / Quelle GRS  
über den Zeitraum 100 bis 1 Mio. J. keine Info



**Abb. 10 Wärmeleistung von UO<sub>2</sub> und MOX Kernbrennstoff sowie von HAW Glas als Funktion der Zeit.**

Da stehen zum Teil 40 zig Jahre alte Castoren. Wieviel Watt machen die noch ?

Messung im Salz-Raum – Messverfahren – Messen – Berechnen – macht DBHD

Das ist methodisch für die BGZ kaum zu leisten ?

Und man muss ja auch nicht mit MOX Abfällen anfangen. Mut UO<sub>2</sub> anfangen.

Die ältesten und Kältesten Behälter nach La Hague und Sellafield – Endlager-  
Behälter befüllen im Ameisen-Verkehr – ständig – vollkommen zufällig.

Es kühlt halt schneller ab als es fällt – Nach 500 Jahren nur noch 10 % Wärme.



Szene 13.1 – 13.2 – 13.3 – 13.4 : Trailer mit Sound – Folge 6.2 - Staffel 1      Takes :

**Ort : Der Urlaub - Clonhugh Lodge Bilder als Aus- und Wieder Einsteig**

All die hart arbeitenden Menschen, Fachleute, Ingenieure und Doktoren

**DBHD Boss : So und jetzt alle ab in den Urlaub für 1 Monat**

**First Lady : Raus aus dem Boot-Camp – der Rest macht hier**

**Urlaub – Das Segelboot auf Lough Owel habt Ihr gesehen ?**

**Die Notfall-Mannschaft besteht aus nur 3 DBHD Leuten.**

**Inventor Draft Women : Ich will hier raus – das ist ein Bootcamp**

**Erste bis dritte Woche. – Realplanung passt nicht zum Drehplan ?**

First Lady und Geologe auf Farm in den USA – Kamera with Jennifer

Inventor Draft Women und US Delegationsleiter Flitterwochen Hawai

DBHD Boss und Britta Architect – Aitutaki - Owner



**Zweite bis vierte Woche – Realplanung passt nicht zum Drehplan ?**

Physicist on tour with his wife – Meran – Owner

Horse-Riding Supergirl with Electric Engineer – Fuerte - Kamera

Building Engineer with Inventor Draft Women 2 – Afrika

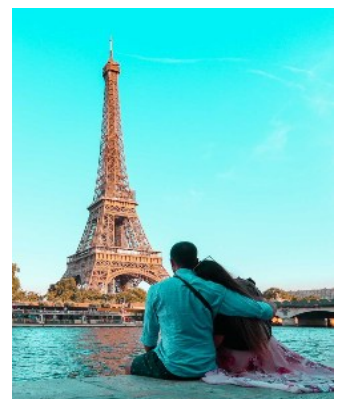


**Dritte bis fünfte Woche – Realplanung passt nicht zum Drehplan**

Tashi and Cheki – Paris, Rome, Milano, Firenze - Kamera

Vitaly and his Dr. wife and children in wherever - Owner

Dr. Comsol Nerd with Horse Riding Supergirl - Ireland



**Der Zeitpunkt für den Urlaub ergibt sich aus dem Drehplan.**

Szene 14.1 – 14.2 : Trailer mit Sound – Folge 7.1 - Staffel 1      Takes :

**Ort : Stahl-Guss Tübbinge und Explorac 235 bohren – Test Kreis**

**DBHD Boss : Guten Morgen DBHD Clonhugh Lodge Team.**

**Heute kommen 3 LKW mit Stahl-Guss-Tübbing an. – Die stellen wir hier testweise mal im Kreis auf. – Gleich kommt auch der kleine Autokran und die Fläche ist ja vorbereitet.**

**First Lady : Wir haben die Schrauben und Muttern schon erhalten und die Ringschlüssel und Druckluft-Schrauber haben wir auch. – Zieht Arbeitskleidung an – LKWs jetzt in Dublin.**



**Building Engineer – Wir bauen einen Kreis – und die 8 Mehr-Tübbing bauen wir wie eine Bühne auf. - Ein kleine Treppe führt auf den Tübbing-Ring 1,1 m und nach innen. - Hier ist die technische Zeichnung. Ich leite diese Montage-Arbeiten.**

**Inventor Drafts Women 2 : Ich verteile jetzt die Ausdrucke.**



**DBHD Boss : Epiroc liefert die Bohrtechnik – Das sind 4 Explorac 235 in DBHD Ausführung die Rücken an Rücken im Kreis montiert werden. Es sind 6 Zoll ca. 152 mm Bohrstangen dabei – der Erste der ein 337 Meter Loch unter 45 ° bohrt erhält einen Kasten Sekt. Bildet 2 Personen Teams ...**

**Building Engineer : Die 35 bar Druckluft-Leitung haben wir ja seit Wochen – Das Druckluft-Erzeuger steht Nord-Ost an der Bahntrasse. – Donnerstag kommt die US Delegation.**



Szene 15.1 – 15.2 – 15.3 : Trailer mit Sound – Folge 7.2 - Staffel 1

Takes :

**Ort : Bonn, Peine, Berlin auf Clonhugh Lodge DBHD**

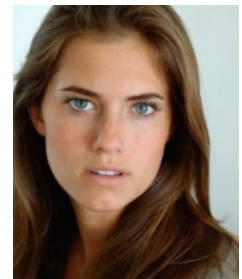
**Ing. Sikorski BMUKN : Guten Morgen DBHD ! – Ihr seid ja quasi unser Entwicklungs-Labor. – Was wollt Ihr zeigen und was wollt Ihr besprechen ? Wir sind heilfroh für Deutschland die DBHD HLW und die DBHD LLW Lizenz gekauft zu haben.**



**First Lady : Herzlich willkommen BMUKN Kern-Team – Wir freuen uns sehr über Ihren Besuch. Für die Besucher-Ausweise kommen die ersten 3 Personen bitte jetzt mit mir. - Sie erhalten auch Pläne vom Gelände. Falls Autoschlüssel, gibt es in Bhutan.**



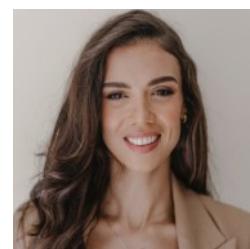
**Inventor Drafts Women 1 : Die Ausführungs-Planungen sind Stand Heute ziemlich vollständig, in den jeweiligen Büros zu sehen – Sie erhalten Chip-Karten für die Sicherheitsbereiche von mir. – Ing. Sikorski und Frau Neveling sind die Ersten ...**



**DBHD Boss : Die Bohr-Kerne und die Auswertung der Geologie Daten der Probebohrung stellt heute die BGE bereit ...**



**BGE Geologe – BGE Geologin : Wir haben Ihnen einen Sprinter voller Bohrkerne mitgebracht – Die Schichtverzeichnisse und die ergänzenden Untersuchungen.**

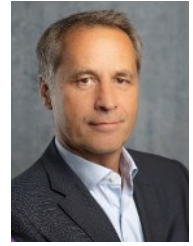


**DBHD Boss : Wir treffen uns jeweils um 09:00 und 14 Uhr in den 2 Gesprächs-Runden – von 12 bis 14 Uhr ist Mittag.**

**Building Engineer : Heute um 15:00 bis 15:14 Uhr bohren wir für Sie 337 Meter plus PE Rohr**



**Ing. Korth : Goooooooood Morning DBHD Clonhugh Lodge**  
**Und hier ist das Bauunternehmen BGE GmbH – Danke für**  
**die DBHD Lizenzen – Wir haben auch eine Ausführungs-**  
**Planung mit gebracht – Eure Letzte – aber mit Korrekturen.**



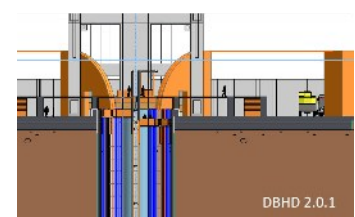
**First Lady : Herzlich willkommen auf Clonhugh Lodge**  
**Ich bin neu in dieser Position und spreche noch nicht so**  
**gut Deutsch. Die Besucher-Ausweise gibt es bei mir im**  
**Büro südlich der Küche. Herzlich willkommen in Irland.**



**DBHD Boss : Ihr habt die Lizenzen und Ihr habt erste**  
**Probebohrungen gemacht. Die Bohrkerns und Schicht-**  
**verzeichnisse liegen uns ja bereits vor. – Gut gemacht.**  
**Wir besprechen Morgen ab 09:00 Uhr und ab 14 Uhr**  
**die BGE Korrekturen in der Ausführungs-Planung.**



**Elektro-Ingenieur : Als Mit-Eigentümer DBHD ist es**  
**mir eine Freude Ihnen das Betriebs-Schema Ihres**  
**neuen Schachtbergwerkes der Endlagerung zu zeigen.**  
**Es gibt elektrische Pläne die in Zusammenarbeit mitfahren**  
**Redpath-Deilmann und Siemag-Tecberg und Herren-**  
**knecht AG und Epiroc entstanden sind. – Es gibt dazu**  
**die Leitungs- und Schalt-Pläne – aber auch eine**  
**komplette Steuerungs-Simulation für das gesamte**  
**Bergwerk – das ist eine Simulator – da können Sie**  
**selbst mal ein DBHD Bergwerk live in Betrieb haben.**



**Krankenpfleger : Schönen guten Morgen – mein Name ist  
Branchenaufsicht – ich komme aus Berlin – ich bin allein.**



**Horse-Riding Supergirls : Wir müssen Sie auf Waffen und  
Drogen untersuchen bevor Sie ins Haus dürfen. Zeigen Sie  
uns erst mal Ihren Dienstaussweis – wir machen eine Kopie.  
Da DBHD bei Ihnen Hausverbot hat – haben wir Ihnen ein  
Zelt im Garten aufgestellt. - Eine von uns wird Sie ständig  
begleiten. - Sie reisen übermorgen um 12 Uhr wieder ab.**



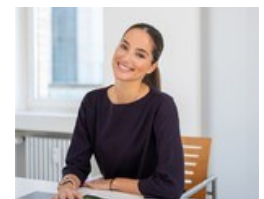
**DBHD Boss schaut hoch : Ach, Herr Base aus Berlin – was  
können wir Ihnen zeigen – Ich muss noch kurz telefonieren  
dann komme ich zu Ihnen an den Besprechungs-Tisch. Falls  
Sie Kaffee wollen – hinter Ihnen steht eine Kaffeemaschine.**



**Geologe : Hallo Boss – Sie wollten das ich dazukomme und  
die Geologie-Stellungnahme von DBHD übergebe und er-  
kläre – Wir brauchen kein reines Stassfurt Salz zum Erfolg.**



**Inventor Draft Women 1 : Hallo Boss – hier sind die aktuellen  
Pläne und auf dem grossen Monitor ist schon das aktuelle  
3D Modell – der BIM Zwilling zu sehen – ich bleibe hier ...**



**Dr. Comsol : Die folgende Berechnungs-Simulation zeigt  
Thermodynamik, Statik, Korrosion und das Absinken in  
einer Multiphysics Anwendung mit Phreeq C Korrosion.  
Zeitraum 1 Mio. Jahre – die ersten 500 J. in Zeitlupe ...**



**Comsol Nerd : So – und jetzt drücke ich mal auf Start und Sie sehen auf Monitor 1 alle 4 parallelen Physik + Chemie Ereignisse farbig in der Simulation entlang der Zeitachse.**



**Physiker Dr. H.: Auf dem Monitor 2 sehen Sie die 4 stattfindenden Physikalischen Veränderung in 4 Bildern und auf Monitor 3 sehen Sie die verwendeten Formeln noch einmal separat - im Zusammenhang mit der Simulation.**

**Comsol Nerdin : Wir haben uns die Fähigkeit erarbeitet die einzelnen Endlager die wir betreuen genau im Lauf der Zeit berechnen zu können. – Physik und Chemie.**



**Krankenpfleger aus Berlin : Ja Bravo – Der Geologie-Nachweis von DBHD ist ja ähnlich dem der BGE und sieht bei Bev./Bederkesa die bestmöglichen Standorte. Die Ausführungs-Pläne verstehe ich nicht vollständig und dazu wird sich jemand bei Ihnen melden und in kurzer Zeit dann auch zu Ihnen nach Irland reisen.**



**Geophysiker : Der Nachweis des 7,4 Mrd. Tonnen Sediment-Deckel ist unter dem Titel Geo-Physik ist von der GEOS Ingeniergesellschaft der ich angehöre.**



**DBHD Boss : So Herr – Krankenpfleger : Kühn**

**DBHD Boss : So Herr Kühn - bitte studieren Sie**

**die Unterlagen – erster Blick – um 17 Uhr Bootsfahrt auf Lough Owel mit Hanse Segelboot.**



Szene 16.1 – 16.2 – 16.3 : Trailer mit Sound – Folge 7.2 - Staffel 1 Takes :

**Ort : Auswahl in Clonhugh Lodge – Beverstedt bis Bad Bederkesa**

Zu dieser Zeit müssten wir die Probebohrungen DE schon haben – aber die Bge ist die langsamste Firma der Welt und auch Base ist für konsequentes Nichts-Tun bekannt.



**DBHD Boss : Morgen brechen wir auf nach Beverstedt.**

**Ich will das die Geologen und Kaufleute mitkommen und ich will Inventor Plans and .pdf und Comsol Simulation mit in den Wagen haben. – Es geht um Land für Probe-Bohrungen. Beschluss Kompensationen vom Bundestag liegt vor. Unser Limit ist bekannt – 5 % von 8 Milliarden für jeden der 2 Probe-Bohrungs-Standorte.**



**A. Tönies : Als Geschäftsführer der Tiefbohrfirma Daldrup und Söhne AG haben wir das 23 Mio. EUR Angebot für die erste Probebohrung gestellt. – Bis runter auf 8.600 m.**

**Ich bin in den letzten Tagen intensiv mit den DBHD Plänen befasst gewesen und haben Ihnen unsere Bohr-Planung im Detail vorgelegt. Wir streben ein 360 x 300 m Bohrplatz an um das grosse Rotary Rig betreiben zu können – der Bohrplatz entspricht damit den späteren DBHD Abmessungen.**



**DBHD Boss : Vor Ort treffen wir die Bürgermeister und Gemeinderäte und legen unser 2x 400 Mio. Angebot vor. Wir haben einen Brief vom Bundestag über Ministerium.**

