

PARTNER
FOR PREMIUM
REWORK
ENGINEERING
DRILLING SOLUTIONS



Das Unternehmen

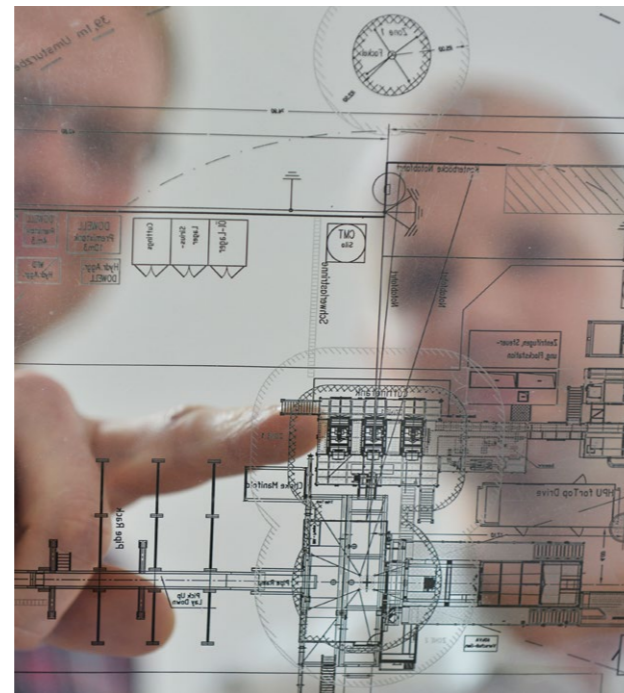
ein verlässlicher Partner

RED Drilling & Services GmbH (ehemalig RAG Energy Drilling GmbH) wurde 2014 als 100%ige Tochter eines traditionsreichen Explorations-, Produktions- und Gas-speicherunternehmens Österreichs - mit über 80 Jahren Erfahrung - gegründet. Kerngeschäft der RED ist die Planung, Durchführung, Instandhaltung und Rückbau von Explorations- und Produktionsbohrungen auf Öl und Gas, sowie Speicherbohrungen und Geothermiebohrungen. Engineeringleistungen im Untertage- und Obertagebereich runden unsere Geschäftsfelder ab.

Seit Juli 2019 ist UOS Drilling S.A. 100%iger Eigentümer der RED Drilling & Services (RED) und verstärkt die Basis für internationale Projekte.

Unser Ziel ist es, Projekte für unsere Kunden sicher, effizient und umweltfreundlich umzusetzen und gesamtheitliche Lösungen anzubieten. Wir streben ein dauerhaft hohes technisches und wirtschaftliches Leistungsniveau an und wollen unsere Wettbewerbsfähigkeit durch Weiterentwicklung langfristig sichern.

Professionelle Projektvorbereitung, zeitnahe, transparente Kommunikation zu Behörden, Träger öffentlicher Belange, sowie partnerschaftliche Beziehungen zu Servicefirmen und Kontraktoren zeichnen uns als verlässlichen Partner aus und sind wichtige Bausteine unseres Erfolgs und den Erfolg unserer Kunden.



RED hat mit

- hervorragend ausgebildeten Fachkräften
- modernen, hocheffizienten Bohr- und Workoveranlagen
- bestens ausgestatteten Slickline- und Wirelinetrucks samt
- umfangreichem Spezialequipment

die Möglichkeiten Projekte im Öl-, Gas-, Speicher- und Geothermiebereich von der

- Grobplanung über die
- Detailplanung bis hin zur
- schlüsselfertigen Umsetzung von Bohrungen
- inklusive Betreuung während der Betriebsphase

umzusetzen.

Neben der Errichtung sind auch

- Umbau,
 - Rückbau von Bohrungen- und Obertageanlagen,
 - Rekultivierung und
 - Dokumentation
- im Leistungsumfang enthalten.



Partner for Premium Rework, Engineering & Drilling Solutions

steht für:

- Top-Qualität
- moderne Technik
- ganzheitliche Projektbetreuung
- kundenspezifische Lösungen
- Budget- und Termintreue
- höchste Qualitäts-, Sicherheits- und Umweltstandards
- 80+ Jahre Erfahrung als Betreiber und Dienstleister

Zur Sicherstellung höchster Standards bei Arbeitssicherheit, Umweltschutz und Qualität verfügt die RED über ein integriertes Managementsystem (IMS), das nach den Vorgaben internationaler Normen – ISO 45001:2018 (Sicherheit), ISO 14001:2015 (Umwelt) und ISO 9001:2015 (Qualität) zertifiziert ist.

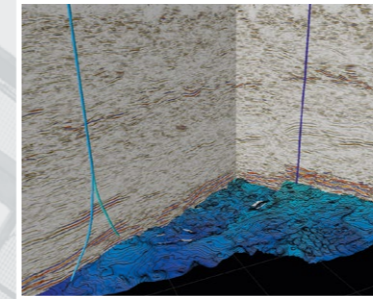
Gleichzeitig gewährleistet RED mit der Zertifizierung nach SCC**:2011 die Abwicklung von Aufträgen nach höchsten Sicherheitsstandards und unter Einhaltung aller relevanten Arbeitnehmerschutzbestimmungen.





Rückbau & Rekultivierung

- Liquidierung der Sonden
- Rückbau von Stationen und Leitungen
- Verwertung von (Bergbau)Anlagen
- Rekultivierung zur grünen Wiese



Bewertung des Untergrundes — Geologische Betreuung

- Auswertung und Interpretation des Untergrundes
- Abschätzung des geothermischen Potentials
- Reservoir Engineering
- Machbarkeitsstudien



Services während der Betriebsphase

- Klassische Workoverarbeiten
- Slickline- und Wirelineservices
- Cased Hole Bohrlochmessungen
- Langzeitmessungen in Sonden
- Durchführung von Sondentests



Projektplanung

- Projektmanagement Unter- und Obertage
- Bohrungsplanung & Anlagenplanung
- Produktionstechnische Planung
- Kostenschätzung & Zeitplanung



Inbetriebnahme & Übergabe

- Durchführung von Probeläufen und Leistungstests
- Inklusive entsprechender Dokumentation
- Inbetriebnahme, Abnahme und Übergabe
- Inbetriebnahmeleitung
- Schulung des Betriebspersonals

ALL IN ONE

Mit Erfahrung von über 80 Jahren



Bohrplatzsuche

- Unterstützung bei Umweltverträglichkeitsprüfungsbelangen
- Evaluierung der Infrastruktur
- Prüfung der bergbaurechtlichen Vorgaben
- Festlegung des Obertagestandortes



Errichtung der Obertageanlagen & Baubegleitung

- Infrastrukturplanung
- Planung und Umsetzung von Obertageanlagen und Leitungen
- gezielte Anlagenauslegung
- Baubegleitung und Überwachung
- Unterstützende Dienstleistungen



Verhandlung/Behörden Koordination

- Erstellung von Dokumenten
- Einholung von Gutachten
- Einreichung der Unterlagen
- Laufender Behördenkontakt / Behördenkoordination
- Unterstützung bei den Behördenverhandlungen



Bohrung, Tests & Komplettierung

- Abteufen der Bohrungen
- Einsatz erfahrener Bohrmannschaft
- Durchführung von Produktionstests inkl. Auswertungen
- Supervision / Überwachung
- Planung und Durchführung der Komplettierung & IPS Arbeiten



Bohrplatzbau & Koordination

- Herstellung des Bohrplatzes
- Koordination der Servicefirmen
- Erfüllung von Bescheidaufgaben
- Bauüberwachung vor Ort
- Vorbereitung für die Bohrung



Rund um die Bohrung

RED hat mit ihrer mehr als 80-jährigen Erfahrung und der operativen Umsetzung von mehr als 1.200 Bohrungen und einer damit verbundenen gebohrten Strecke von rund 2.000.000 Metern enormes Know-how in der Ausführung von Bohrprojekten.

Von konventionellen Öl- und Gasbohrungen über Speicherbohrungen bis hin zu Geothermiebohrungen und hochkomplexen erweiterten und multilateralen Bohrlöchern. Unsere weitreichenden Services sind ein Ergebnis jahrzehntelanger kontinuierlicher Verbesserung und Weiterbildung des eigenen Bohrpersonals.

RED Drilling & Services ist europaweit best in class bei Key Performance Indicators für Tiefbohrungen (Rate of Penetration, Tripping Speeds, BHA Handling, kontraktorverursachte Stillstandszeiten, GSU Performance).

Die Anforderungen an Bohrungen sind beständig gestiegen. Neben exakter 3D-Seismik, Hightech-Materialien und innovativer und hochmoderner Technik, spielt vor allem die operative Erfahrung eine wesentliche Rolle um Bohrungen erfolgreich durchzuführen.

Unser eigenes Instandhaltungsteam und das umfangreiche Lager mit Ersatzteilen sowie die computer-gesteuerte Überwachung der Anlagen tragen wesentlich zum Erfolg und zur Zufriedenheit unserer Kunden bei.

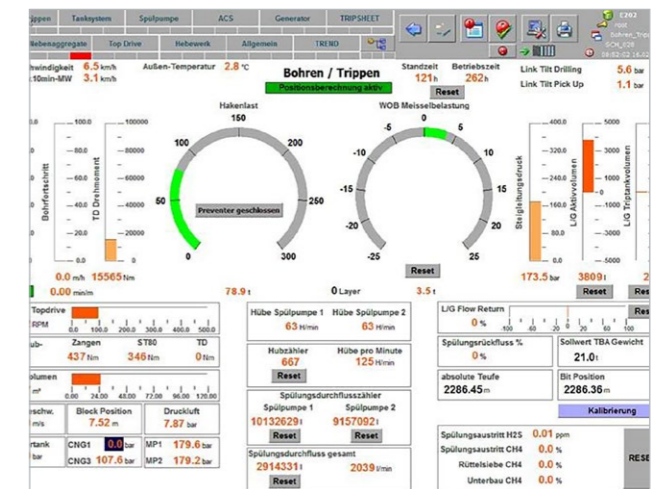
Höchste Umwelt- und Sicherheitsstandards, wie der mögliche Einsatz von Erdgas (CNG, LNG) oder die Einspeisung mittels Trafos für die Antriebsenergie anstelle von Dieselaggregaten und weitere Innovationen bestätigen, dass die RED Drilling & Services den höchsten Standards gerecht wird. Bestens ausgebildete und geprüfte Fachleute sichern entsprechende Wettbewerbsvorteile im Bereich unserer Kernkompetenz Bohren.



Kranführerstand am Bohrturm



mobile Lärmschutzwände



modernes Prozessleitsystem

Highlights auf einem Blick

- hochqualifiziertes und zu 100% eigenes Personal
- integrierte Dienstleistungen (z.B.: Feststoffkontrolle, Gaschromatograph)
- Prozessleitsystem zur Integration von Daten in externe Systeme
- umfangreiches Ersatzteillager
- eigenes Wartungsteam
- präventives Instandhaltungsprogramm
- umfassendes Portfolio an verschiedenen Bohranlagen im Konzern
- mobile Lärmschutzwände (Höhe 5,9 und 10,9 m)
- kurze Übersiedlungszeiten
- computergesteuerte Überwachung der Anlagen
- jahrzehntelange Erfahrung (durchschnittlich 16 Bohrungen pro Jahr)

Sondenbehandlungen & Sondenrückbau

Unser Workover & Rework Team stellt sich mit langjähriger Erfahrung den Herausforderungen an bestehenden Bohrungen und bietet Ihnen somit kosteneffektive und nachhaltige Lösungen.

Wartungs- oder Sanierungsmaßnahmen werden insbesondere mit zunehmender Lebensdauer der Öl-, Gas- oder Geothermiebohrungen erforderlich. Zielstellung dieser Maßnahmen ist die Aufrechterhaltung, Verbesserung oder auch Wiederherstellung früherer Produktionspotenziale.

Mit Beginn der ersten Feldesentwicklungen im Umfeld der heutigen RED Drilling & Services zählen Aufwältigungsarbeiten zu unserem täglichen Geschäft. Unsere Workover Leistungen beinhalten unter anderem die Beseitigung von fördermengenreduzierenden Ablagerungen, das Auswechseln von Komponenten am Bohrlochkopf, der Austausch von gesamtem Förderinstallationen oder einzelner Komponenten wie Pumpen und Packer aufgrund von übermäßigem Verschleiß, Korrosion oder Beschädigung. Dabei steht für uns eine im Hinblick auf Effizienz optimierte Komplettierung im Vordergrund.

RED Drilling & Services übernimmt sämtliche Arbeiten über den gesamten Lebenszyklus Ihrer Bohrungen und Sonden bis hin zur Verfüllung und Wiederurbarmachung. In den letzten Jahrzehnten wurden mehr als 800 Bohrungen und Sonden bergsicher im Einklang mit den behördlichen Auflagen zurückgebaut. Dabei kann ein aufgelassener Bohr- und Sondenplatz durch eine

gezielte Materialwiederverwertung nachhaltig zur Folgenutzung umgewandelt werden.

Die Mannschaft besteht aus eigenem, qualifizierten Workoverpersonal, sowie Schichtführer und Aufsichtsführende. RED ist ein All in One Anbieter, der darauf spezialisiert ist, sämtliche Arbeiten zu koordinieren und durchzuführen.

Highlights auf einem Blick

- umfassende Workover Arbeiten (Ein-, Um-, Ausbau von Komplettierungen)
- Verfüllung von Bohrungen und Sonden
- Rückbau und Rekultivierung von Bohr- bzw. Sondenplätzen, Stationen, Leitungen, sowie Schlammgruben in Öl-, Gas- und Wasserförderregionen
- Recycling und Upcycling von gebrauchtem Equipment und (Bergbau)Anlagenteilen
- qualifiziertes Personal
- eigenes Wartungs- und Instandhaltungsteam
- präventives Instandhaltungsprogramm
- umfangreiches Ersatzteillager



Rückbau aus einer Hand – von der Sonde zur grünen Wiese

Ein & Ausbauservice von Tauchkreiselpumpen (TKP's)

Unsere Abteilung für Ein- und Ausbauservice von Tauchkreiselpumpen (TKP's bzw. ESP's) bei der RED Drilling & Services GmbH ist spezialisiert auf den Ersteinbau bzw. auf den Aus- & erneuten Einbau (Austausch) von Tauchkreiselpumpen inkl. Förder- bzw. Injektionsstrang. Mit modernster Technik und einem erfahrenen Team gewährleisten wir eine sichere, effiziente und termingerechte Abwicklung Ihrer Projekte.

Perfekte Vorbereitung für anspruchsvolle Projekte

Wir legen großen Wert auf eine detaillierte Projektplanung, die Vor-Ort-Besichtigungen, Abstimmungen mit den Auftraggebern sowie die Auswahl geeigneter Subunternehmen umfasst. Unsere Experten koordinieren den gesamten Prozess, von der Logistik bis hin zur Überwachung der Arbeiten. Dabei übernehmen wir im Kundenauftrag auch die Rolle des „Betriebsaufsehers vor Ort“.

Sicher und effizient – auch unter Herausforderungen

Unser Team meistert selbst anspruchsvolle Bedingungen, wie geringe Vorlaufzeiten im Falle unerwarteter Ausfälle von Tauchkreiselpumpen. Auch enge Zeitpläne im Zuge von Revisionsarbeiten oder spezielle bauliche Gegebenheiten bewältigen wir mit höchster Präzision. Dabei garantieren wir die Einhaltung aller relevanten Sicherheits- und Qualitätsstandards.

Ergebnisorientiert und zuverlässig

Dank unserer operativen Expertise in der Installation Tauchkreiselpumpen maximieren wir die Effizienz und Leistung Ihrer Geothermieanlage. Vertrauen Sie auf unsere Fachkompetenz und lassen Sie uns gemeinsam Ihre Projekte erfolgreich umsetzen.



Unsere Leistungen im Überblick:

- **Pumpentausch:** Installation, Ausbau und erneuter Einbau von Tauchkreiselpumpen, auch unter komplexen Bedingungen wie eingehäuteten Bohrungen.
- **Förderstrang-Optimierung:** Ausbau und Inspektion bestehender Stränge sowie Installation neuer, leistungsfähigerer Förderstränge, um die Effizienz Ihrer Anlage zu steigern.
- **Equipment-Service:** Bereitstellung von Spezialgeräten wie Casing Jacks, Verschraubungseinrichtungen und Umlenkrollen inklusive Spooler für präzises und sicheres Arbeiten an Bohrungen.
- **Bohrlochmessungen:** Durchführung von Bohrlochmessungen in Zusammenarbeit mit Partnerfirmen, inklusive Analyse zur Sicherstellung der Integrität, Funktionalität und Effizienz Ihrer Bohrungen.



Well Service

Unser Well Service Team liefert wertvolle Informationen über die Produktivität und Integrität von Sonden.

RED Well Service bietet den Kunden eine große Auswahl an Equipment um Ihr Projekt nach Ihren Vorgaben, im Budget- und Zeitrahmen, sowie unter Einhaltung der höchsten Sicherheits- und Umweltstandards umzusetzen.

Der Fuhrpark beinhaltet Wireline, Slickline und eine kombinierte Winde für den simultanen Betrieb.

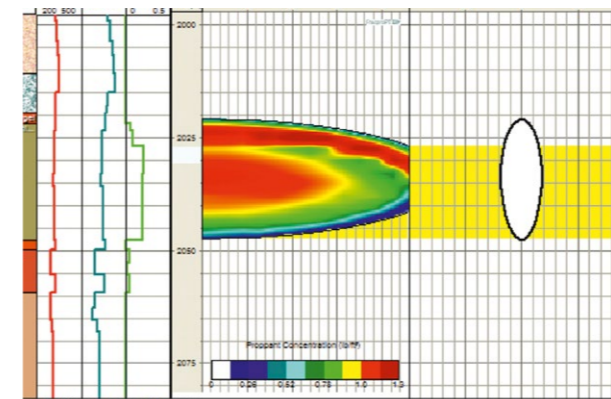
Die Durchführung der Arbeiten erfolgt durch unser qualifiziertes, eigenes Personal, welches über mehr-

jährige Erfahrung im Well Service Bereich verfügt. Die Qualität der Mitarbeiter wird durch regelmäßige Trainings und Weiterbildungen sichergestellt.

Mit dem eigenen Obertage Test Equipment werden bei vielen Bohrungen Open Hole Tests durchgeführt, um die Wirtschaftlichkeit der Bohrprojekte zu überprüfen und Hinweise über die Größe der Gas-, Öl- oder Wasservorkommen zu erhalten.



Leistungsspektrum



Design & Planung

- Design & Planung von Bohrlochkompletierungen
- Planung von Bohrlochstimulationen
- Analyse und Interpretation von Messdaten
- Planung von Reparaturmaßnahmen (Bohrlochintegrität)
- Planung und Erstellung der notwendigen Behandlungsprogramme
- Technische Aufsicht beim Einbau
- Koordination und Bestellung von Untertage-Equipment



Mess-Service

- Production Logging (PLT) – Messungen
- Punkt- und Stufenmessungen (Druck & Temperatur)
- Bohrlochbefahrung mittels Videokamera (VMT)
- Gamma Ray, Casing Collar Locator (GR-CCL)
- Gyro
- Zementbondmessung



Draht-Service

- Arbeiten mittels Schlagwinde
- Standard-Drahtarbeiten für Tubing-Größen von 2 3/8" bis 7"
- Setzen und Ziehen von Untertage Equipment (Bodendüsen, Messgeräte, Schutzhülsen,...)
- Einfahren des mechanischen Zünders für TCPs
- Öffnen / Schließen von Sliding Side Doors (SSDs)



Zusätzliche Services

- Durchführung und Aufsicht von Open Hole- und Cased Hole Tests
- Aufsichtsfunktion auf Sonden/Bohrungen (Coil Tubing, Testing,...)
- Flüssigkeitsspiegelmessungen (Casing & Tubing)
- Korrosions- und Integritätsmessungen

Well Engineering

In den letzten 10 Jahren wurden mehr als 200 Bohrprojekte erfolgreich eingereicht, geplant und umgesetzt.

RED Well Engineering ist in der besonderen Lage, sowohl einzelne Bausteine (z.B: Erstellung einer Richtbohrplanung, Rohrauslegungsberechnung), als auch ein „schlüsselfertiges“ Bohrprojekt dem Kunden anbieten zu können. Der Einsatz modernster Techniken, Software sowie die operative Erfahrung des Well Engineering Teams sorgen dafür, dass RED eigenen hohen Standards an Qualität, Arbeitssicherheit und Umwelt einhält und laufend verbessert.

Ständiger Kontakt zu genehmigenden Behörden und überprüfenden Institutionen sowie eine partnerschaftliche Beziehung zu Kontraktoren und Service-Firmen helfen bei der effizienten und termingerechten Umsetzung Ihrer Projekte.

Das gut ausgebildete RED Well Engineering Team besteht aus erfahrenen und engagierten Bohringenieurern, Komplettierungsingenieuren und einem Advisor für Bohrspülung, welche das komplette Projektmanagement rund um ein Bohrprojekt von Anfang (z.B.: Suchen einer geeigneten Obertage Lokation für den Bohrplatz) bis Ende (z.B.: Einbau der Komplettierung und Übergabe des Projektes an Kunden) in laufender Abstimmung mit dem Auftraggeber begleiten, koordinieren und abwickeln.



Leistungsspektrum

- Interdisziplinäres Projektmanagement
- Geologische Planung
- Auswahl einer geeigneten Bohrlokation
- Erstellen von Ausschreibungsunterlagen
- Grobplanung und Kostenschätzung
- Erstellen von Einreichungsunterlagen
- Erstellen von Haupt- und Sonderbetriebsplänen
- Aufbereiten von Entscheidungsvarianten
- Auswahl der Bohranlagen
- Bohrplatz-Planung
- Behördenkoordination
- Detailplanung
- Auswahl und Bestellung von Serviceanbietern
- Vorort Betreuung der Bohrarbeiten
- Erstellung von technischen Stellungnahmen
- Erstellung, Kontrolle und Optimierung von Arbeitsprogrammen
- Kostenkontrolle
- Technische Kontrolle und Dokumentation der Ausführung
- Tägliche Berichte und Analysen
- Abschlussberichte / Schlussdokumentation

Surface Engineering

Schlüsselfertige Lösungen, Baugruppen oder Anlagenteile: RED bietet für Bergbau- und Energieanlagen alles aus einer Hand an.

Unsere Auftraggeber wünschen sich bei Neubau- und Modernisierungsprojekten einen zuverlässigen und kompetenten Partner, der sie konsequent begleitet, bis alle Ziele erreicht sind. So hat sich unser Unternehmen über die letzten Jahrzehnte zum Umsetzer von Gesamtprojekten etabliert.

In den letzten 10 Jahren wurden mehr als 130 Bohrplätze, 30 Testanlagen (Produktion, Speicher, Geo-

thermie), 100 Sonden, 130 Leitungsprojekte und 30 Produktions-/Speicherstationen geplant, gebaut und in Betrieb genommen.

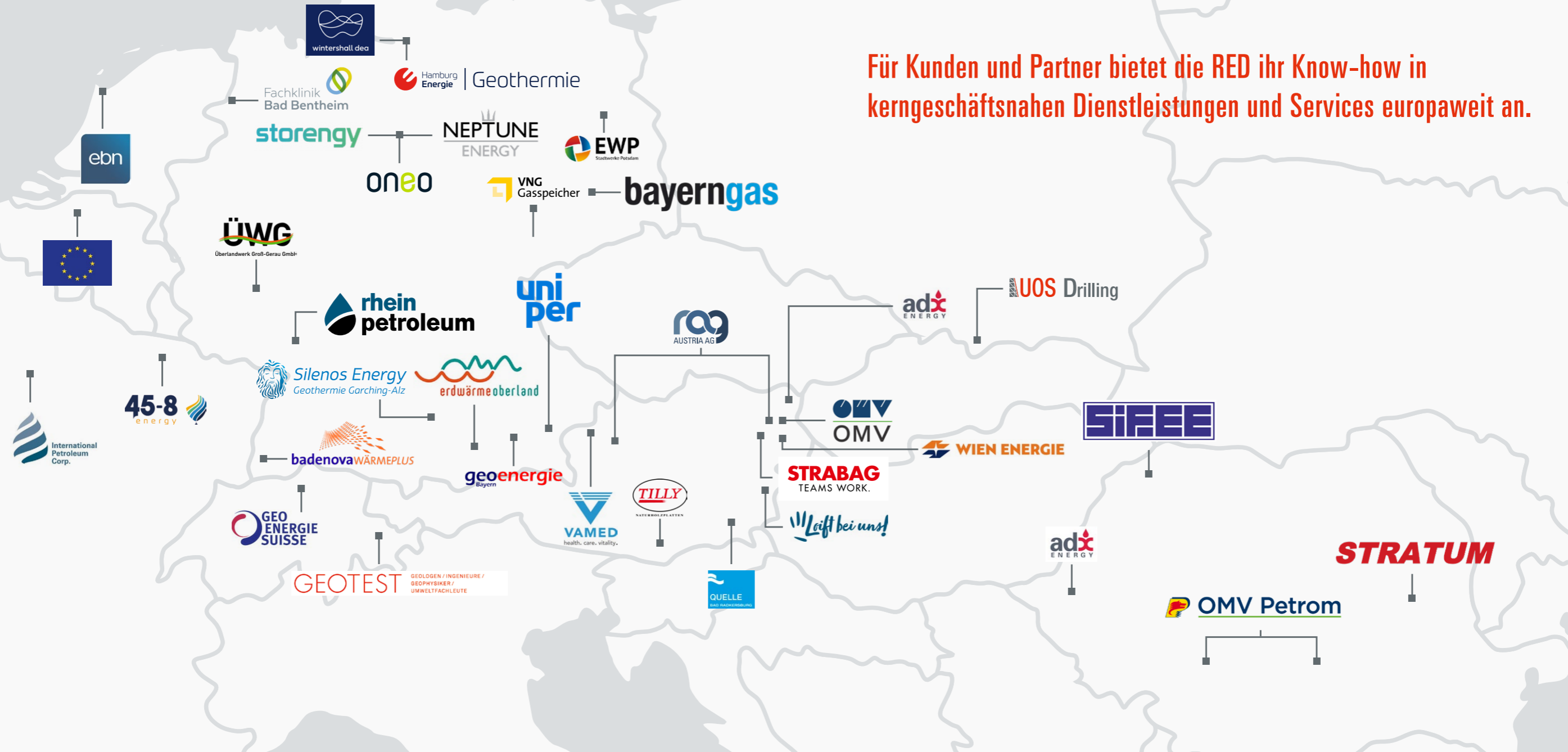
Das Surface-Engineering Team besteht aus routinierten Anlagenbauern, Elektrotechnikern, sowie Mess-, Steuer- und Regelungstechnikern. Vor Ort begleiten erfahrene Baukoordinatoren die ausführenden Arbeiten.

Leistungsspektrum

- Planung und Errichtung von Gaskraftanlagen / Blockheizkraftwerke
- Planung und Errichtung von Test- und Industrieanlagen (Öl, Gas, Geothermie)
- Standorterkundungen
- Ausschreibungs- und Vergabeverfahren
- Grob- und Detail Engineering
- Behördenmanagement / Behördenkoordination
- Bohrplatzbau inkl. eigenen Baukoordinator
- Koordination und Bestellung von Equipment
- Technische Projektbegleitung und Qualitätssicherung
- Zeit- und Kostenschätzungen
- Abnahmen, Inbetriebnahmen und Dokumentation von Anlagen
- Automatisierungstechnik
- EMSR Technik
- Geothermie-Anwendungen
- Leitungs- und Infrastrukturbau
- Steuerung und Optimierung von Turbinen & Verdichter
- Verfahrenstechnik
- Bergbauanlagen-Rückbau
- Leitungssanierung und Rückbau von Leitungsinfrastruktur
- Rekultivierung von Bohr- und Sondenplätzen



Für Kunden und Partner bietet die RED ihr Know-how in kerngeschäftsnahen Dienstleistungen und Services europaweit an.



Unsere Geschäftspartner und Kunden

- Europäische Union (ThermoDrill)
- Überlandwerk Groß Gerau
- Rhein Petroleum GmbH
- Geo Energie Suisse AG
- Silenos Energy Geothermie Garching-Alz
- Hamburg Energie Geothermie GmbH
- VNG Gasspeicher GmbH
- Bayerngas GmbH
- RAG Austria AG
- Tilly
- LTR Thermenresort Loipersdorf GmbH
- OMV Austria AG
- ADX Energy
- Wien Energie GmbH
- OMV Petrom Group
- Stratum Energy
- UOS Drilling SA
- EBN B.V.
- International Petroleum Corporation
- Harbour Energy
- Storengy Deutschland GmbH
- Neptune Energy Deutschland GmbH
- Badenova Wärmeplus GmbH & Co. KG
- 45-8 Group SAS
- Energie und Wasser Potsdam GmbH
- Fachklinik Bad Bentheim
- ONEO GmbH
- Erdwärme Oberland GmbH
- Geoenergie Bayern Projekt Törring GmbH & Co KG
- Geotest AG
- Uniper Energy Storage GmbH
- Quelle Bad Radkersburg
- STRABAG AG
- Sifee Gaia Energy SRL
- VAMED AG
- Erdwärme Inn GmbH & Co. KG
- EVN AG
- Kotax Versicherungssysteme GmbH
- Frutura Obst & Gemüse Kompetenzzentrum GmbH
- Quellen im Brunntal Bad Gleichenberg Wasserversorgung GmbH
- Therme Linsberg Erschließungs- und EntwicklungsgmbH

Überblick des UOS-Konzerns

UOS Drilling S.A. ist ein Dienstleistungsunternehmen, das Services im Bereich der Erkundung und Erschließung von Erdgas- und Erdölvorkommen, forschungsbezogenen Bohrlöchern, geothermischen Bohrlöchern, Salzkavernen für die Speicherung von Öl und Kraftstoffen, sowie Entwässerungsbohrungen mit großem Durchmesser anbietet.



Verfügbare Bohranlagen im UOS-Konzern

Bohranlagen	Produktionsjahr	Eigenschaften	Anzahl
NOV CE-ATEX 2000 HP AC PAD	2013	Hakenausnahmelast: 454 to Masthöhe: 56 m Hebewerksleistung: 2.000 PS Top Drive: TDS 11-SA NOV, Drehmoment: 51.000 Nm Innovatives Steel Toe™ System (Rig Walking System)	1
BENTEC EURO RIG (E200, E202)	2008/2009	Hakenausnahmelast: 300 to and 350 to Masthöhe: 40,2 m Hebewerksleistung: 1.250 PS Top Drive: MHWIRTH PTD 500, Drehmoment: 41.000 Nm	2
TD 200 CA-A7	2014	Hakenausnahmelast: 200 to Masthöhe: 39 m Hebewerksleistung: 1.200 PS Top Drive: 250 T EMI 400, Drehmoment: 28.500 Nm	1
TD 160 CA-A7	2014, 2013, 2009, 2007	Hakenausnahmelast: 160 to Masthöhe: 37,10 m Hebewerksleistung: 1.000 PS Top Drive: 250 T EMI 400, Drehmoment: 28.500 Nm	4
TD 125 CA-A6	2014	Hakenausnahmelast: 125 to Masthöhe: 35,20 m Hebewerksleistung: 540 PS Rotary Table	1
BAUER BBA-90	2004	Hakenausnahmelast: 90 to Masthöhe: 18,40 m Drive: 730 PS Volvo Dieselmotor Hydraulischen Antriebskopf, Drehmoment: 26.000 Nm	1
PRAKLA RB-50	2014	Hakenausnahmelast: 50 to Masthöhe: 16,40 m Hydraulischen Antriebskopf, Drehmoment: 31.000 Nm	1
WIRTH 3AU	1981	Hakenausnahmelast: 40 to Masthöhe: 18,30 m Hydraulischen Antriebskopf, Drehmoment: 5.400 Nm	1

Impressum Herausgeber: RED Drilling & Services GmbH, Schwarzmoos 28, 4851 Gampern
Fotos: Archiv RED Drilling & Services GmbH, Archiv RAG Austria AG, steve.haider.com
Stand: Mai 2022

RED | Drilling
& Services

Schwarzmoos 28 · 4851 Gampern
www.red-drilling-services.at office@red-drilling-services.at